



Datasheet Solids Æ Sinfín de artesa DST - Clean



Condiciones de servicio:

Presión máxima admisible: <0,1 bar g.

Temperatura máx.:100°C.

Temperatura máx. / mín. de ambiente: -10 °C mT m50 °C.

Datos del solido a granel:

Tamaño de partícula: pulverulentos hasta granulados, dureza media.

Fluidez: para sólidos que fluyen libremente hasta sólidos de fluidez limitada.

Ref.	Entrada /Salida	Altura	V / Vuelta	Peso*
DST15001C01	150x250/150x200 mm	250 mm	1,6 dm ³	250 kg
DST20004C01	200x300/200x250 mm	300 mm	3,9 dm ³	300 kg
DST25008C01	250x350/250x300 mm	350 mm	8,4 dm ³	350 kg
DST30014C01	300x450/300x500 mm	400 mm	14 dm ³	400 kg
DST35020C01	350x600/350x400 mm	500 mm	20 dm ³	450 kg

* longitud media

Versión estándar:

Material de construcción:

Artesa: Acero inoxidable 1.4306 (DIN) / 304L (AISI) mecanosoldado.

Sinfín: Acero inoxidable 1.4306 (DIN) / 304L (AISI) mecanosoldado, paso S=D en la entrada.

Rodamientos exteriores en ambos extremos.

Obturación del eje mediante junta tórica y casquillo de engrase.

Boca de entrada y boca de salida vertical con brida.

Con entrada de aire.

Longitud del transportador: min. 650mm desde la mitad de la entrada, máx. 8000mm.

Apropiado para zona 21 interior categoría 2 según Atex 2014/34/EU.

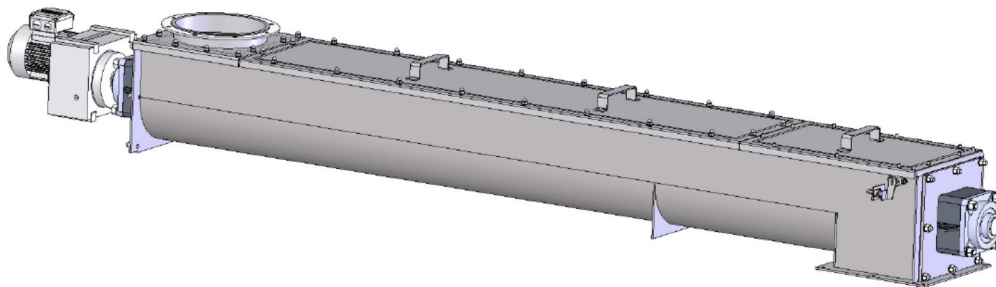
Accionamiento: directo.

Motor: Motoreductor trifásico: modelo, SEW, según pedido.

Diseño: con brazo de reacción.

Tratamiento superficial:

Decapado y pasivado.



Aprobado	MIGSA		SST		Mr. Linder	
	fecha:	Firma:	fecha:	firma:	Fecha:	Firma:

Se reserva el derecho a modificaciones

solids solutions group
www.solids.es



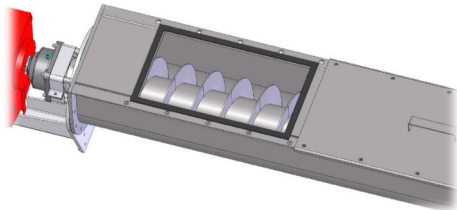


Datasheet Solids È Sinfín de artesa DST - Clean

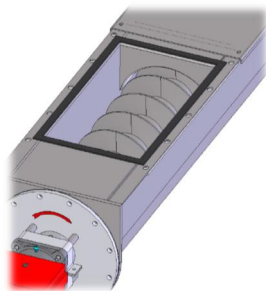


Opciones:

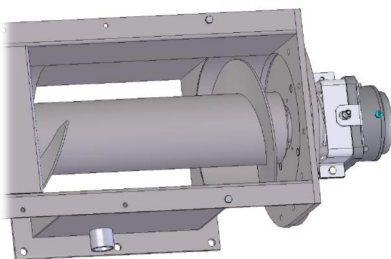
1. Artesa y sinfín de Acero 1.4404 (DIN) / 316L (AISI).
2. Artesa y sinfín de Acero 1.4571 (DIN) / 316Ti (AISI).
3. Entrada / salida adicional con brida.
4. Paso $S=1/2D$ en la entrada.



5. Paso progresivo en la entrada.
6. Dispositivo de llenado sobre la hélice para impedir el salto o el reflujó del material, producidos por la inclinación del aparato.



7. Hélice contraria en la salida.



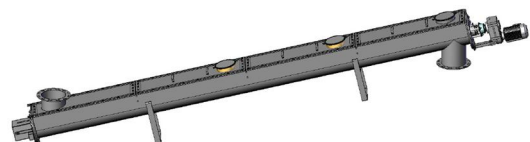
8. Boca con brida debajo de la entrada.
9. Detector de giro inductivo M12.



10. Instalación neumática para purga de aire, compuesta por válvula magnética de 2/2 vías, regulador de presión y boquillas.



11. Componentes eléctricos exterior para zona 2/22.
12. Componentes eléctricos exterior para zona 1/21.
13. Soldaduras continuas sin grietas.
14. Montaje en ángulo creciente.



15. Temperatura mínima de ambiente: -20° .

Documentos asociados:

3D-part: Ref.step (ejem. **DST15001C01**. Step)
2D-dibujo de implantación: Ref.dxf (ejem.: **DSC15001C01**. dxf)
Guía de selección: SG-DSR-DST
Preisliste: PL-DST-Clean
Lista de precios: Draw-No-List_DST-Clean

solids solutions group
www.solids.es

