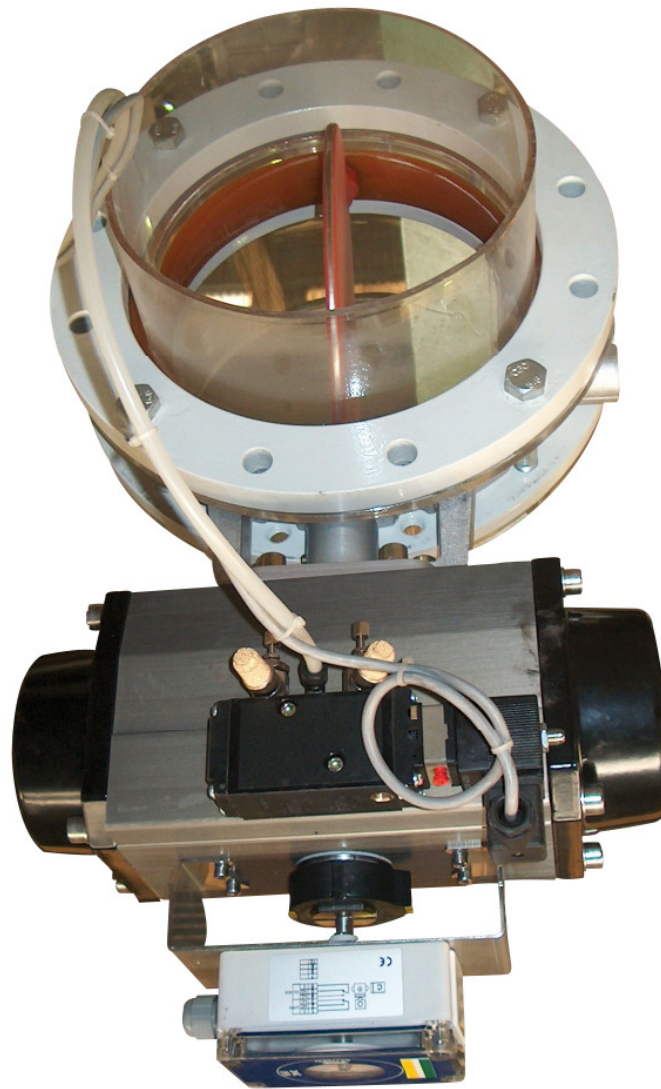


Válvula de mariposa “solids”

Tipos DKH, DKP



Cierre de compuerta, estanco a la presión y al vacío. Para silos, recipientes y tuberías. Diseño especial para sólidos a granel.



Ventajas:

- Completo con instalación electroneumática incorporado
- Certificada por TÜV y aprobada según la directiva de equipos a presión 97/23/CE
- Montaje sencillo y económico
- Requiere menor altura de montaje
- Junta fácilmente recambiable
- Precisa un mantenimiento mínimo

solids components MIGSA S.L.
Erribera Kalea I E-20749 Aizarnazabal (Guipuzkoa)
Tel. +34 943 147 083 / Fax +34 943 147 897
comercial@migsa.es www.solids.es

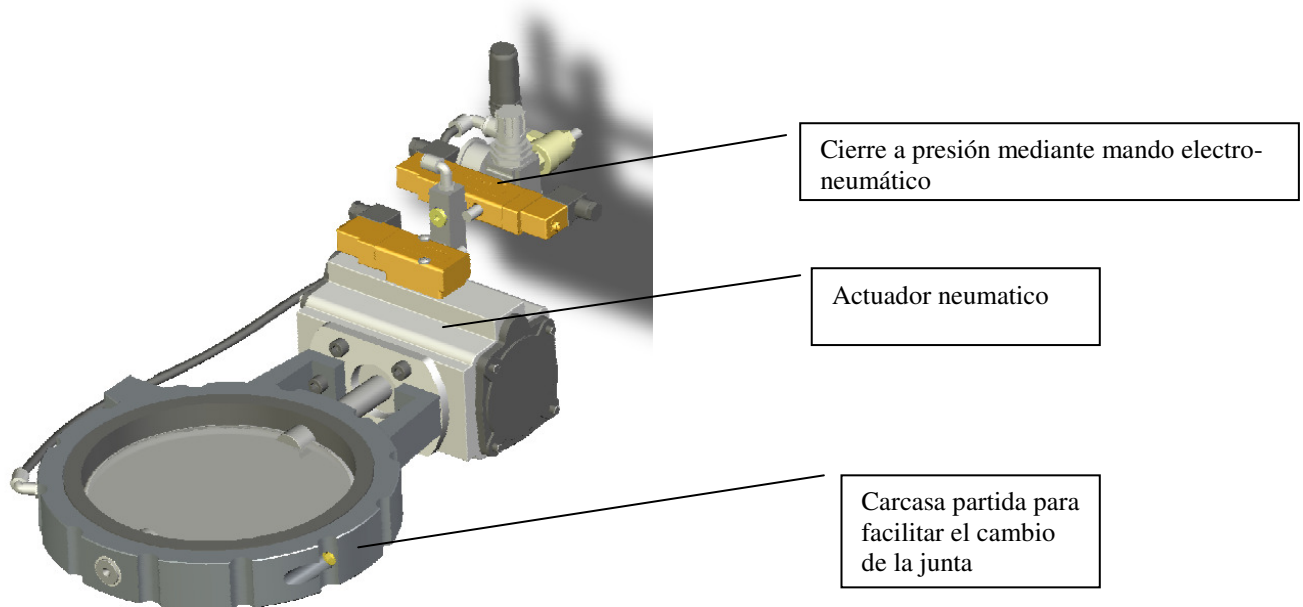
MIGSA[®]
solids solutions
manufacturer

Válvula de mariposa "solids"

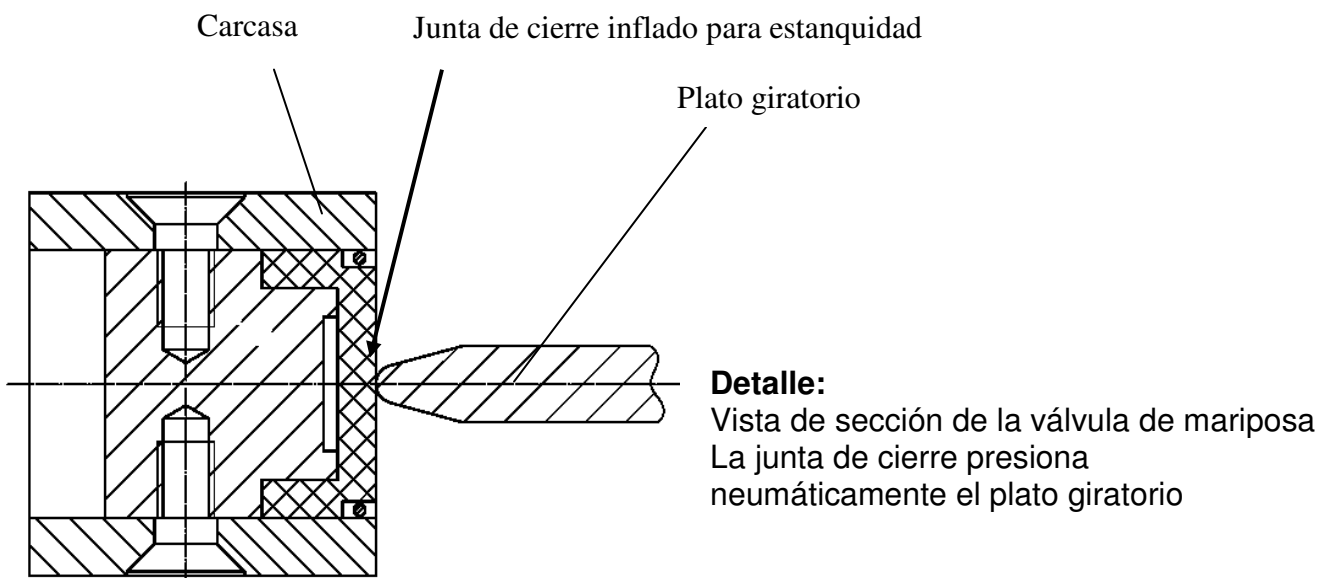
Tipos DKH, DKP



Características:



Sección A-A



Tamaños: DN80, 100, 125, 150, 200, 250, 300, 350, 400, 500.

solids components MIGSA S.L.
Erribera Kalea I E-20749 Aizarnazabal (Guipuzkoa)
Tel. +34 943 147 083 / Fax +34 943 147 897
comercial@migsa.es www.solids.es

MIGSA[®]
solids solutions
manufacturer

Válvula de mariposa “solids”

Tipos DKH, DKP

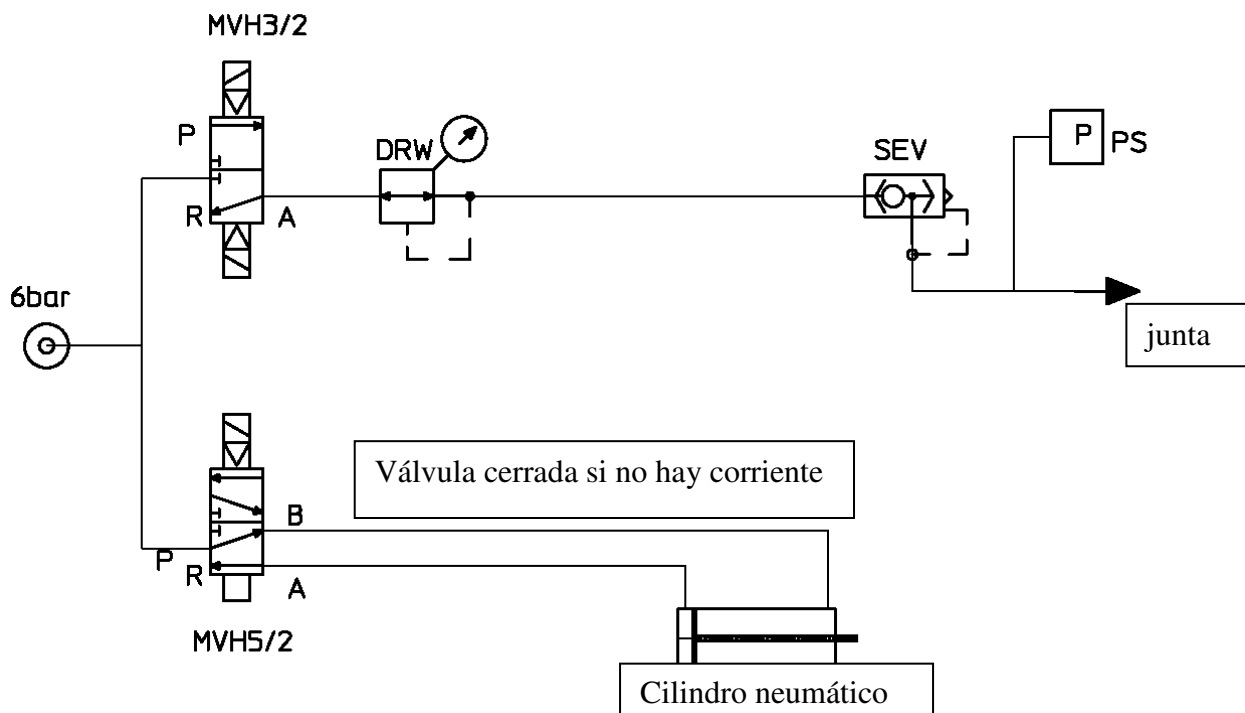


Descripción funcional de la versión estanca a la presión (véase el esquema de funcionamiento):

- Posición normal: válvula cerrada, sin presión sobre la junta de cierre (es decir, la electroválvula (MVH 3/2) está en la posición de reposo A-R, final de carrera en la posición “Cerrado” está accionado). El indicador de presión (PS) señala “Presión <2 bar”
- Proceso de apertura:
Para poder abrir la válvula de mariposa, es necesario que el interruptor de presión (PS) señale “Presión <2 bar”, solo entonces, la electroválvula (MVH 5/2) debe accionar el cilindro, girando el plato giratorio hasta dejar abierto el paso del material, y accionando el final de carrera de la posición “Abierta”.

Nota: Como medida de seguridad, la válvula de mariposa debe cerrar en caso de corte de corriente

- Proceso de cierre: La electroválvula (MVH 5/2) se desactivada, provocando el retroceso del cilindro, y con ello, el giro del plato giratorio hasta cerrar el paso del material, accionando el final de carrera de la posición “Cerrada”, y enviando una señal de autorización para presionar la junta de cierre. Activando la electroválvula (MVH 3/2) quedando en la posición P – A se ejerce presión sobre la junta de cierre y el indicador de presión en junta (PS) señala “Presión >2 bar”.



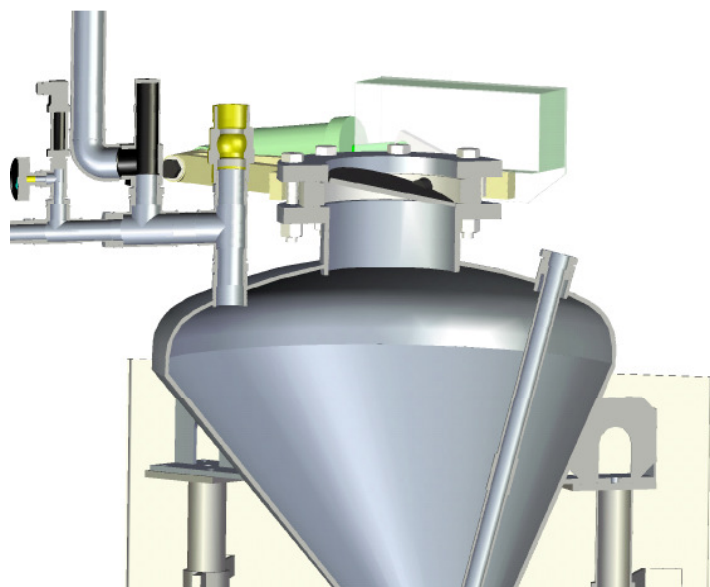
Válvula de mariposa “solids”

Tipos DKH, DKP

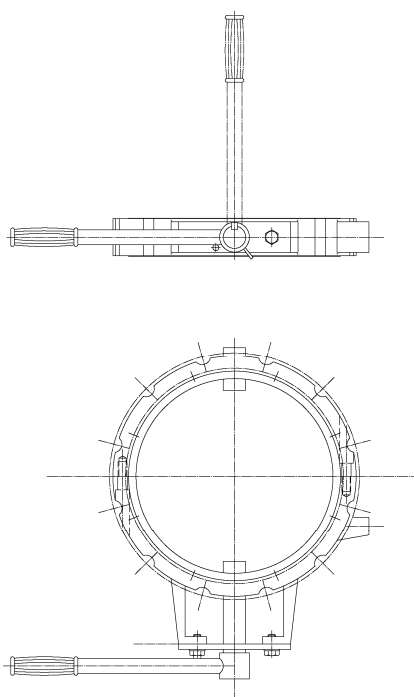


Vista de sección:

Válvula de mariposa estanca a la presión, tipo DKP, integrada en un pulsor neumático



Válvula de mariposa, tipo DKH, de accionamiento manual:



solids components MIGSA S.L.
Erribera Kalea I E-20749 Aizarnazabal (Guipuzkoa)
Tel. +34 943 147 083 / Fax +34 943 147 897
comercial@migsa.es www.solids.es

MIGSA[®]
solids solutions
manufacturer