



## Datasheet Solids È Válvula rotativa ZRSC - Basic



### Condiciones de servicio:

Diferencia máxima de presión: < 0.3 bar, temperatura máx.: 80° C.

Datos del sólido a granel:

Tamaño de partícula: pulverulentos, dureza media.

Fluidez: para productos que fluyen libremente y de fluidez limitada.

Ref.	Entrada /Salida	Altura	V / vuelta	Nº Alveolos	Peso
ZRSC1502B01	Ø 150 mm	225 mm	2.1 dm <sup>3</sup>	6	50 kg
ZRSC2505B01	Ø 250 mm	300 mm	5.6 dm <sup>3</sup>	8	80 kg

### Versión estándar:

Cuerpo: fundición gris GG-25.

Rotor de aletas fijas soldadas de acero al carbono.

Rodamientos interiores.

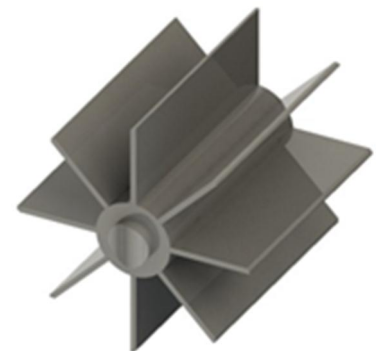
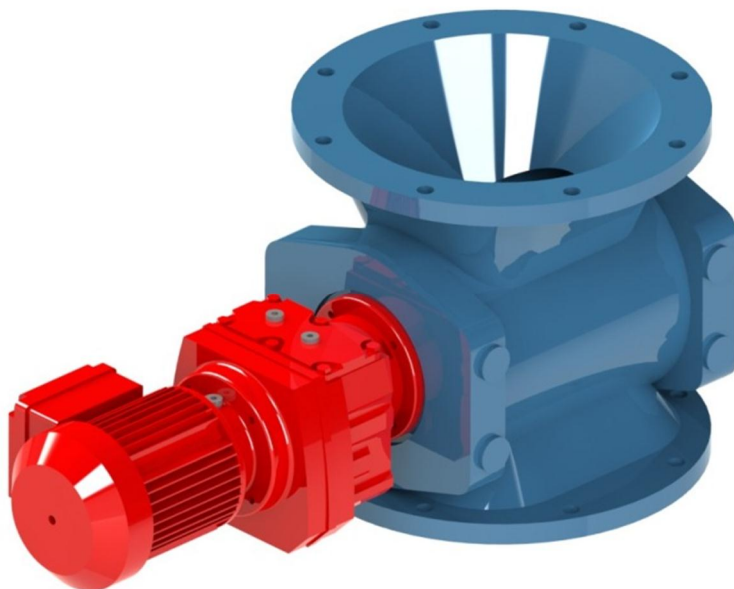
Paso de ejes con retenes radiales.

Accionamiento directo.

Motorreductor marca SEW, según pedido.

Tratamiento superficial:

Decapado químico, imprimado 40 µm de fosfato de zinc, y pintado 40 µm de poliuretano de 2 componentes, RAL5012 Azul.



Aprobado	MIGSA		SST		Mr. Linder	
	fecha:	Firma:	fecha:	firma:	Fecha:	Firma:

Se reserva el derecho a modificaciones

**solids solutions group**  
[www.solids.es](http://www.solids.es)






## Datasheet Solids È Válvula rotativa ZRSC - Basic

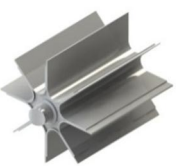


### Opciones:

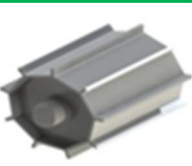
1. Rotor de aletas reajustables de poliuretano.

Tamaño	V / vuelta	Nº aletas	
<b>ZRSC-150/225</b>	1.8 dm <sup>3</sup>	6	
<b>ZRSC-250/300</b>	5.2 dm <sup>3</sup>	6	

2. Rotor de aletas redondeadas de acero al carbono.

Tamaño	V / vuelta	Nº aletas	
<b>ZRSC-150/225</b>	2 dm <sup>3</sup>	6	
<b>ZRSC-250/300</b>	5.3 dm <sup>3</sup>	6	

3. Rotor de aletas reducidas de acero al carbono.

Tamaño	V / vuelta	Nº aleta:	
<b>ZRSC-150/225</b>	0.7 dm <sup>3</sup>	6	
<b>ZRSC-250/300</b>	2 dm <sup>3</sup>	6	

4. Fabricación en 1.4306 para la opción de rotor seleccionada.

5. Entrada para granulados, tamaño de grano >500 µm, fabricado en acero al carbono, incluye elementos de conexión montadas.



6. Partes en contacto con el material, en acero inoxidable 1.4306.

7. Partes en contacto con el material, en acero inoxidable 1.4404.

### Documentos asociados:

3D-part: Ref.step (ejem. :**ZRSC1505B01**. Step)

2D-dibujo de implantación:Ref.dxf (ejem.:**ZRSC1505B01**. dxf)

Guía de selección: SG-ZRS-SRV-DBS

Lista de precios:PL-ZRSC-Basic

**solids solutions group**  
[www.solids.es](http://www.solids.es)

