



# Datasheet

## Solids È Válvula rotativa

### SRVC - Basic



### Condiciones de servicio:

Presión máx.: 0,9 bar absoluto hasta <0,1 bar g.

Temperatura máx. del producto: 100° C.

Datos del sólido a granel:

Tamaño de partícula: pulverulentos, hasta dureza media.

Fluidez: para productos que fluyen libremente hasta hasta fluidez limitada.

Ref.	Entrada / Salida-Ø	Altura	V / vuelta	Peso
<b>SRVC1505B01</b>	Ø 150 mm	320 mm	5 dm <sup>3</sup>	90 kg
<b>SRVC2010B01</b>	Ø 200 mm	375 mm	10 dm <sup>3</sup>	120 kg
<b>SRVC2520B01A</b>	Ø 250 mm	450 mm	20 dm <sup>3</sup>	170 kg

### Versión estándar:

Cuerpo: fundición gris GG25.

Rotor: acero mecanosoldado de acero al carbono, extraíble, fácil desmontaje.

8 aletas fijas.

Rodamientos exteriores.

Junta del eje: en el lado del accionamiento, retén radial; en el otro lado, tapa de cierre sin paso de ejes.

Adecuado para zona 20 interior, categoría 1 según Atex 2014/34/EU.

Modelo aprobado por un organismo notificado.

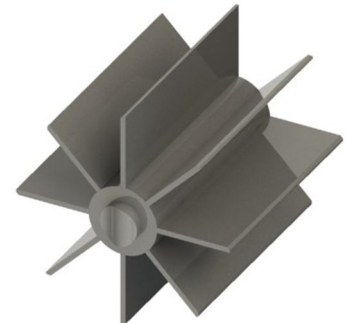
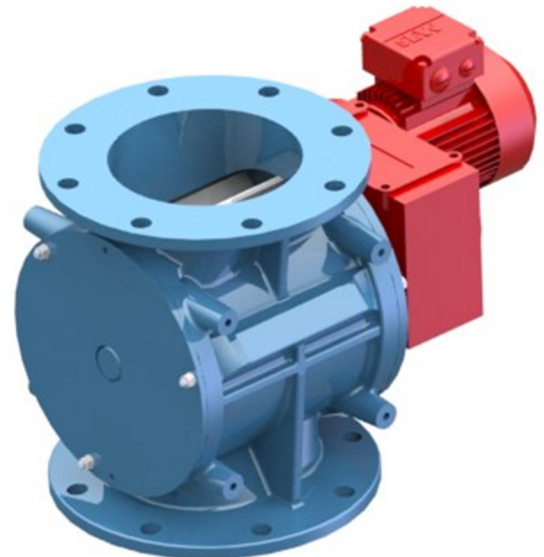
Accionamiento directo.

Motorreductor trifásico.

Marca: SEW, especificado aparte.

Acoplamiento mediante brida.

Tratamiento superficial: chorreado de arena. Imprimado 40 µm de fosfato de zinc, y pintado 40 µm de poliuretano de 2 componentes, RAL5012 Azul.



Aprobado	MIGSA		SST		Mr. Linder	
	fecha:	Firma:	fecha:	firma:	Fecha:	Firma:

Se reserva el derecho a modificaciones

**solids solutions group**  
[www.solids.es](http://www.solids.es)





# Datasheet

## Solids È Vlvula rotativa


### SRVC - Basic



#### Opciones:

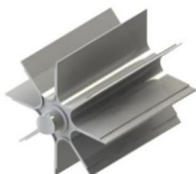
1. Rotor de aletas reajustable de poliuretano.

Tamao	V / vuelta
<b>SRVC150</b>	4 dm <sup>3</sup>
<b>SRVC200</b>	7 dm <sup>3</sup>
<b>SRVC250</b>	16 dm <sup>3</sup>



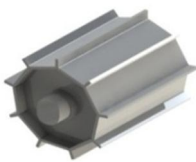
2. Rotor de aletas redondeadas de acero al carbono.

Tamao	V / vuelta
<b>SRVC150</b>	3,2 dm <sup>3</sup>
<b>SRVC200</b>	7 dm <sup>3</sup>
<b>SRVC250</b>	13 dm <sup>3</sup>



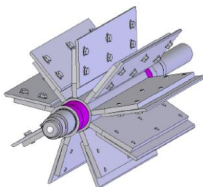
3. Rotor de aletas de volumen reducido (ms o menos la mitad del estndar) de acero al carbono.

Tamao	V / vuelta
<b>SRVC150</b>	2,4 dm <sup>3</sup>
<b>SRVC200</b>	4,7 dm <sup>3</sup>
<b>SRVC250</b>	9,7 dm <sup>3</sup>



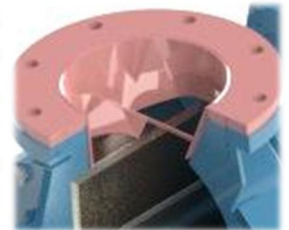
4. Rotor de aletas reajustables de acero al carbono.

Tamao	V / vuelta
<b>SRVC150</b>	4 dm <sup>3</sup>
<b>SRVC200</b>	7 dm <sup>3</sup>
<b>SRVC250</b>	16 dm <sup>3</sup>

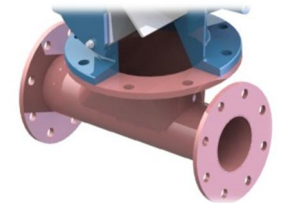


5. Rotor fabricado en acero inoxidable 1.4306 de acuerdo a la opcin de rotor seleccionada.

6. Entrada para granulados, tamao de grano >500 m, fabricada en acero al carbono, incluye elementos de conexin montadas.



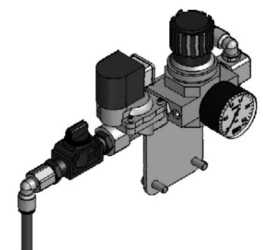
7. Zcalo para transporte neumtico fabricada en acero al carbono, incluye elementos de conexin montadas.



8. Detector de giro con estrella.



9. Entrada de aire para soplado de la cmara, incluye instalacin neumtica.

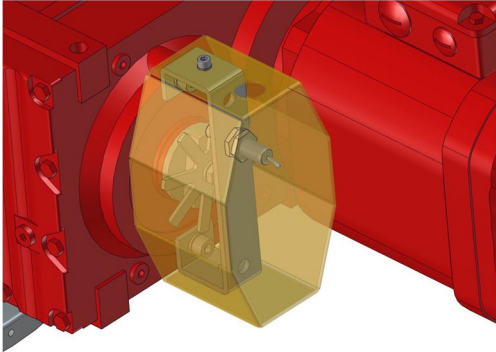




## Datasheet Solids È Válvula rotativa SRVC - Basic



10. Parada de la dosificación mediante estrella de 8 puntas y detector.



### Documentos asociados:

3D-part: Ref.step (ejem: **SRVC15005B01**. Step)

2D-dibujo de implantación: Ref.dxf (ejem.:**SRVC15005B01**. dxf)

Guía de selección: SG- ZRS-SRV-DBS

Lista de precios:PL-SRVC-Basic

Lista de N° de planos: Draw-No-List\_SRVC-Basic

**solids solutions group**  
[www.solids.es](http://www.solids.es)

