



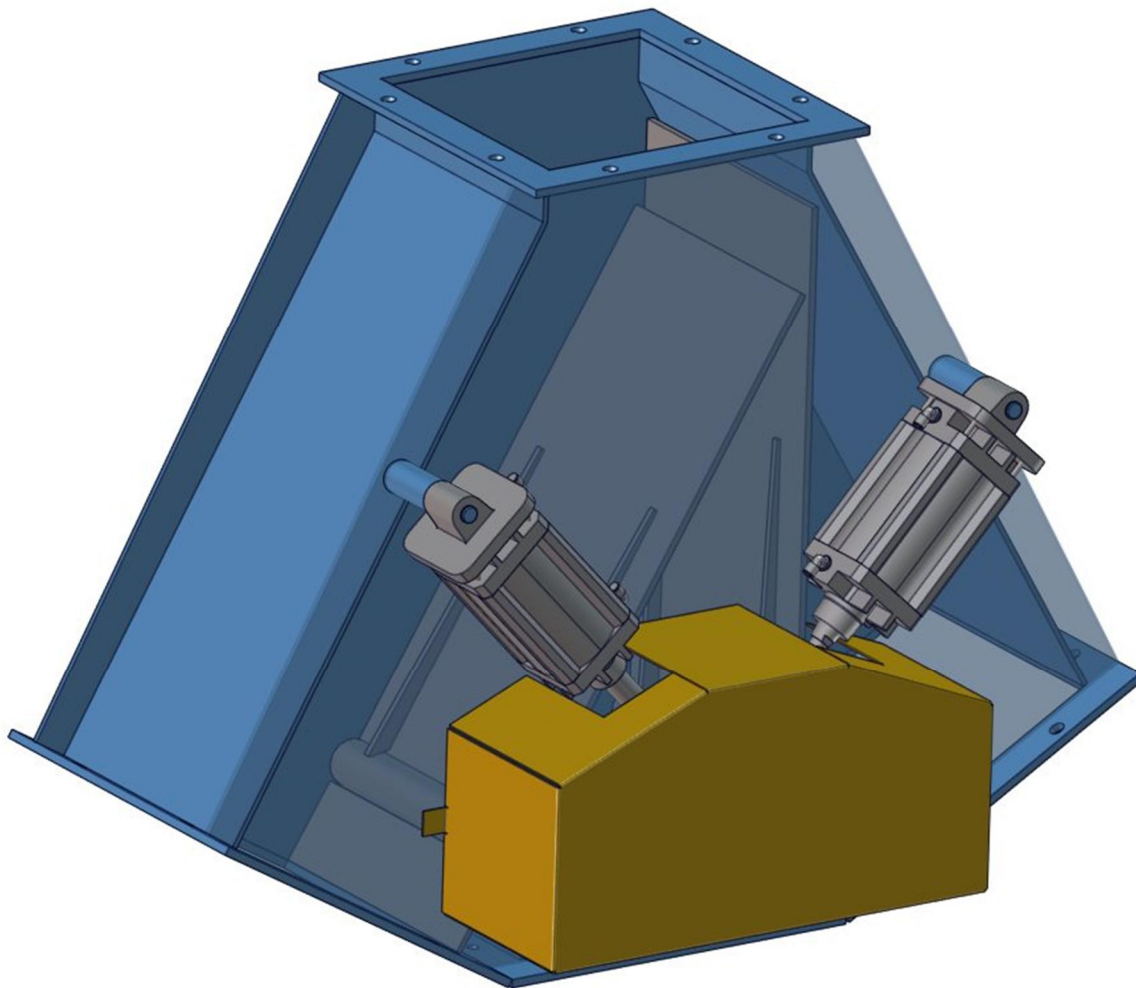
Datasheet

Solids È Distribuidor de clapeta

VDP03 - Basic



Distribuidor de clapeta para el cambio de vías de sólidos a granel a través de un conducto, tres vías, sección transversal adaptable.



Ventajas:

- Implantación sencilla
- Diseño robusto
- Instalación compacta
- Mantenimiento sencillo

Aprobado	MIGSA		SST		Mr. Linder	
	fecha:	Firma:	fecha:	firma:	Fecha:	Firma:

Se reserva el derecho a modificaciones

solids solutions group
www.solids.es





Datasheet

Solids Ë Distribuidor de clapeta

VDP03 - Basic



Condiciones de servicio:

Presión de servicio admisible: atmosférico hasta 0,1 bar g.

Temperatura máx.: 100°C.

Temperatura máx. / mín. de ambiente: -10 °C mT m50 °C

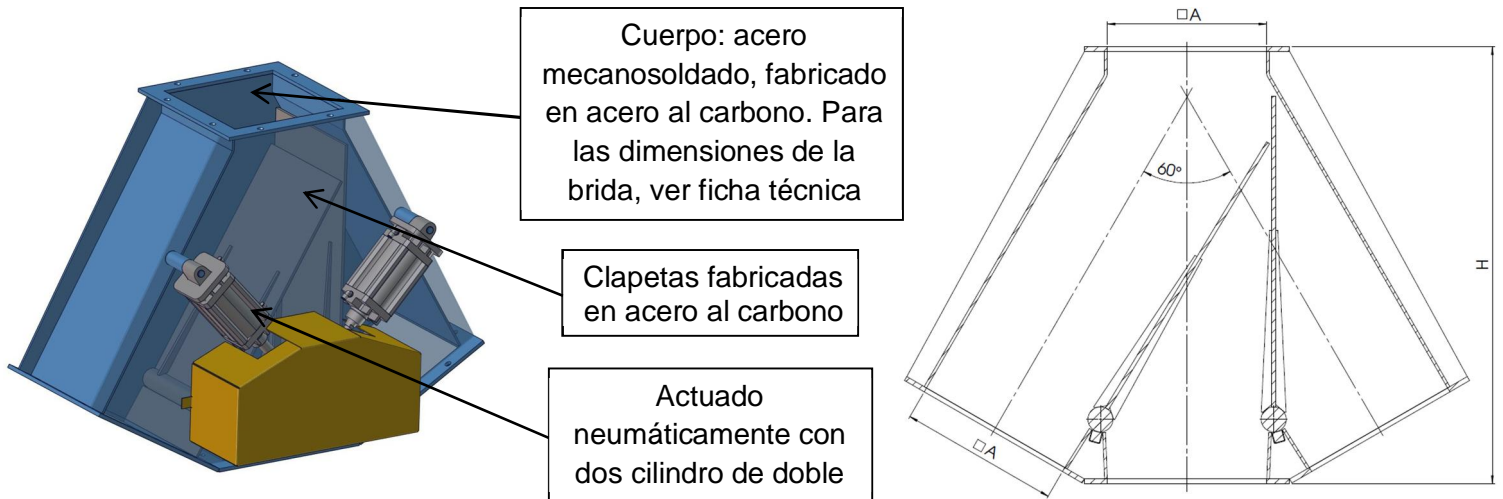
Datos del sólido a granel:

Tamaño de partícula: pulverulentos y granulados, dureza media.

Fluidez: para productos de hasta mala fluidez.

Ref.	Bocas de entrada/ salida (mm)	Altura (mm)	Peso estándar (KG)
VDP0315B01	150x150	560	57
VDP0320B01	200x200	660	93
VDP0325B01	250x250	760	135
VDP0330B01	300x300	860	187
VDP0335B01	350x350	960	243
VDP0340B01	400x400	1060	295
VDP0345B01	450x450	1160	375
VDP0350B01	500x500	1260	445

Versión estándar:



El dispositivo no tiene su propia fuente de ignición. Por lo tanto, no es de aplicación la ATEX Directiva 2014/34/EU y está autorizado para contener atmósferas potencialmente explosivas (zonas 20-21-22) en su interior. Según la guía de la directiva ATEX 2014/34/EU, no debe ser marcado en la placa.

Los equipos eléctricos deben ser suministrados por separado y estar certificados adecuadamente para la zona ATEX correspondiente.



Datasheet

Solids È Distribuidor de clapeta

VDP03 - Basic



No se permite cambiar la clapeta de posición mientras fluye el producto, solo es posible en casos excepcionales y habiéndolo acordado previamente con el fabricante. Se debe de interrumpir el flujo de producto un poco antes de cambiar de posición la clapeta (por ejemplo, cerrar utilizando un cierre plano, detener el sistema de transporteñ).

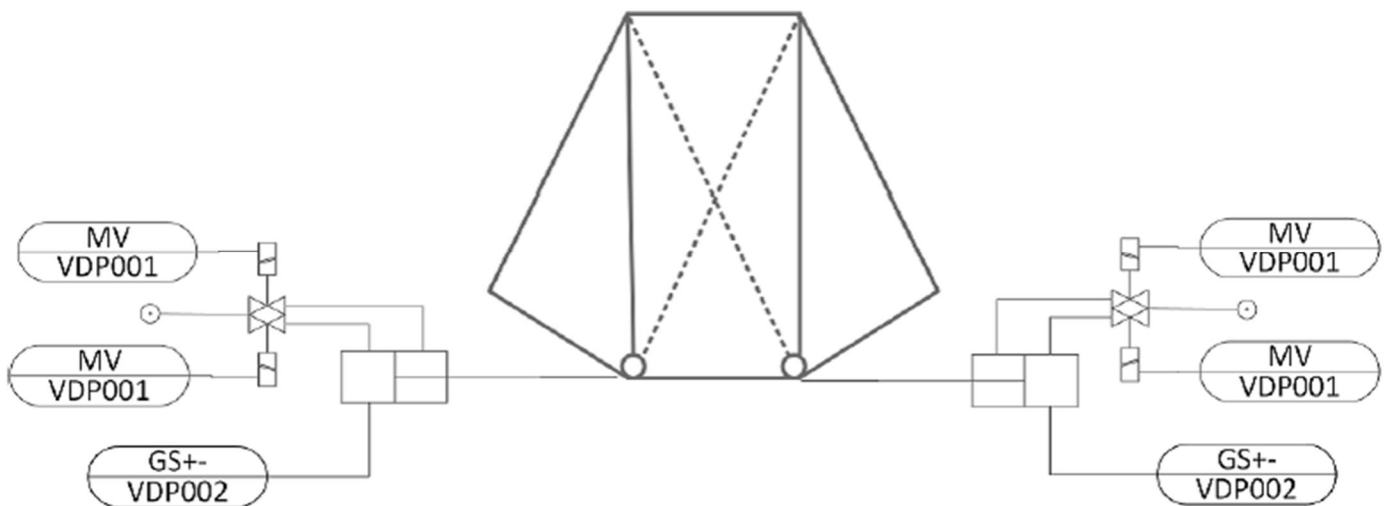
No está permitido cambiar la clapeta de posición a la columna donde está el producto parado. No está permitido cambiar la clapeta si en una de las salidas el producto no está saliendo.

Tratamiento superficial:

Decapado químico, imprimado 40 µm de fosfato de zinc, y pintado 40 µm de poliuretano de 2 componentes, RAL5012 Azul.

Elementos eléctricos:

	Denominación	Fabricante	Referencia
VDP001	Electroválvulas (opción7)	Norgren	2623100
VDP002	Detectores magnéticos (opción 8)	SMC	D-M9PL
	Finales de carrera (opción 9)	Telemecanique	XCK-M115
	Detectores inductivos (opción 10)	IFM	IFS240





Datasheet

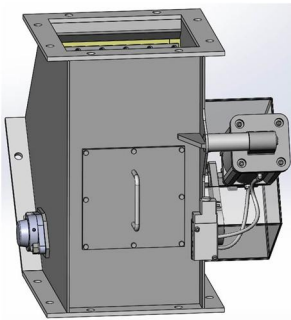
Solids Ë Distribuidor de clapeta

VDP03 - Basic



Opciones:

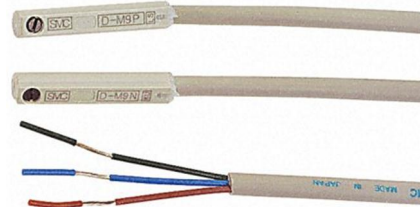
1. Cierre estanco al polvo con juntas de poliuretano. Para productos pulverulentos de hasta 80°C.
2. Cierre estanco al polvo con juntas de Vitón. Para productos pulverulentos de hasta 250°C.
3. Con una ventana de inspección.



4. Partes en contacto con el producto construido en acero antidesgaste.
5. Partes en contacto con el producto construidos en acero inoxidable 1.4307 (DIN) / 304L (AISI).
6. Partes en contacto con el producto construidos en acero inoxidable 1.4404 (DIN) / 316L (AISI).
7. Con 2 electroválvulas 5/2, para control del cilindro.



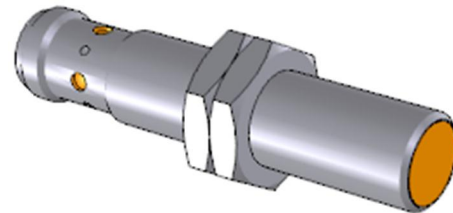
8. Con 4 detectores magnéticos en el cilindro, incluye cable y caja de bornas.



9. Con 4 finales de carrera mecánicos.



10. Con 4 detectores inductivos, incluye conectores.



11. Elementos eléctricos exteriores para zona 2/22.
12. Elementos eléctricos exteriores para zona 1/21.
13. Temperatura mínima de ambiente -20°C.

Documentos asociados:

- 3D-part: Ref.step (ejem.: **VDP0315B01**. Step)
- 2D-dibujo de implantación: Ref.dxf (ejem.: **VDP0315B01**. dxf)
- Guía de selección: SG-VDP03
- Lista de precios: PL-VDP03-Basic
- Lista de números de plano: Draw-No-List_ VDP03-Basic

solids solutions group
www.solids.es

