



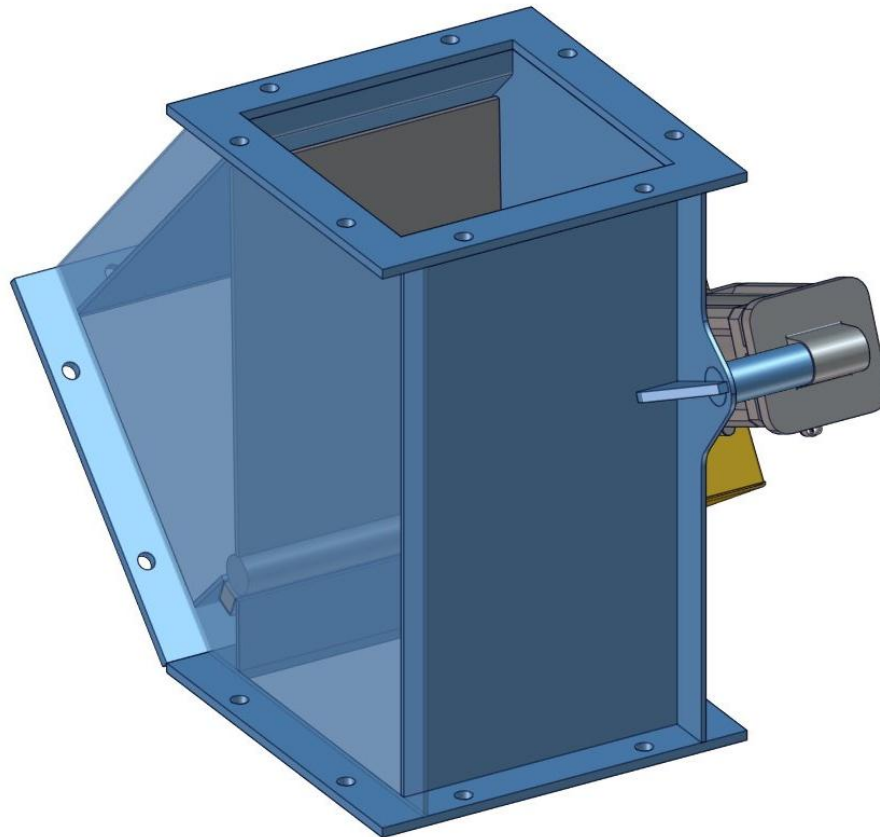
# Datasheet

## Solids È Distribuidor de clapeta

### VDP01 . Basic



Distribuidor de clapeta para el cambio de vías de sólidos a granel a través de un conducto, dos vías, sección transversal adaptable



### Ventajas:

- Implantación sencilla
- Diseño robusto
- Instalación compacta
- Mantenimiento sencillo

approval	MIGSA	SST	Mr. Linder
date:	sign:	date:	sign:
		13.10.2016	Le
		13.10.2016	Li

Se reserva el derecho a modificaciones

**solids solutions group**  
[www.solids.es](http://www.solids.es)





# Datasheet

## Solids Ë Distribuidor de clapeta

### VDP01 . Basic



### Condiciones de servicio:

Presión de servicio admisible: atmosférico hasta 0,1 bar

Temperatura máx. del producto: 100°C

Temperatura máx. / mín. de ambiente: -10 °C mT m50 °C

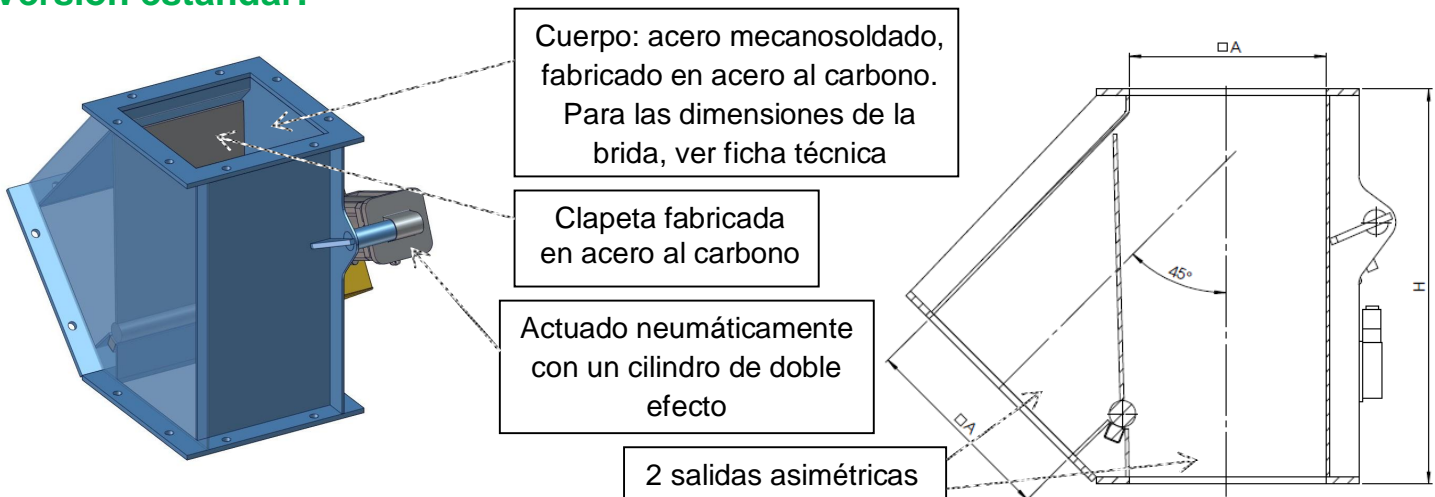
Datos del sólido a granel:

Tamaño de partícula: pulverulentos hasta granulados, dureza media

Fluidez: desde productos que fluyen libremente hasta malña fluidez

Type	Input/output (mm)	Height (mm)	Weight (KG)
VDP0115B01	150x150	385	30
VDP0120B01	200x200	455	45
VDP0125B01	250x250	525	60
VDP0130B01	300x300	600	75
VDP0135B01	350x350	670	90
VDP0140B01	400x400	740	105
VDP0145B01	450x450	810	160
VDP0150B01	500x500	880	245

### Versión estándar:



El dispositivo no tiene su propia fuente de ignición. Por lo tanto, no es de aplicación la ATEX Directiva 2014/34/EU y está autorizado para contener atmósferas potencialmente explosivas (zonas 20-21-22) en su interior. Según la guía de la directiva ATEX 2014/34/EU, no debe ser marcado en la placa.

Los equipos eléctricos deben ser suministrados por separado y estar certificados adecuadamente para la zona ATEX correspondiente.

Tratamiento superficial:

Decapado químico, imprimado 40 µm de fosfato de zinc, y pintado 40 µm de poliuretano de 2 componentes, RAL5012 Azul.



# Datasheet

## Solids È Distribuidor de clapeta

### VDP01 . Basic

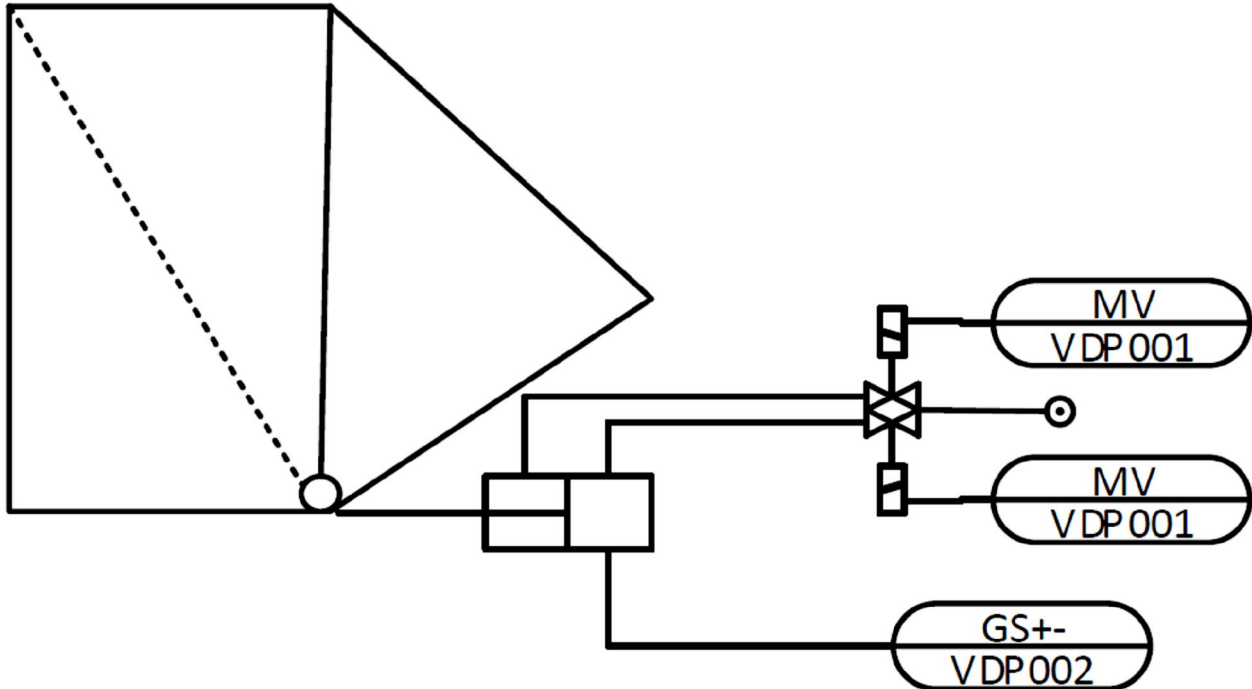


No se permite cambiar la clapeta de posición mientras fluye el producto, solo es posible en casos excepcionales y habiéndolo acordado previamente con el fabricante. Se debe de interrumpir el flujo de producto un poco antes de cambiar de posición la clapeta (por ejemplo, cerrar utilizando un cierre plano, detener el sistema de transporteñ ).

No está permitido cambiar la clapeta de posición a la columna donde está el producto parado. No está permitido cambiar la clapeta si en una de las salidas el producto no está saliendo.

### Elementos eléctricos:

	Designación	Fabricante	Ref.
VDP001	Detector magnético (opción 8)	SMC	D-M9BL
VDP001	Final de carrera mecánico (opción 9)	Telemecanique	XCK-M115
VDP001	Detector inductivo (opción 10)	Pepperl + Fuchs	NBN4-12GM50-E2
VDP002	Electroválvula	Norgren	2623100





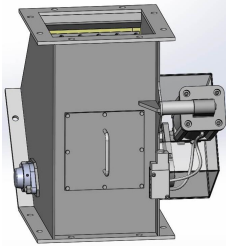
# Datasheet

## Solids È Distribuidor de clapeta VDP01 . Basic



### Opciones:

1. Cierre estanco al polvo con junta de poliuretano hasta 80°C
2. Cierre estanco al polvo con junta de vitón hasta 250°C
3. Con ventana de inspección



4. Partes en contacto con el producto fabricado en acero antidesgaste
5. Partes en contacto con el producto fabricados en acero Inox. 1.4306



6. Partes en contacto con el producto fabricados en acero Inox. 1.4404

7. Con electroválvula 5/2 24V DC, para el control del cilindro



8. Con detectores magnéticos



9. Con finales de carrera mecánicos



10. Con detectores inductivos



11. Elementos eléctricos exteriores válidos para zona 2/22

12. Elementos eléctricos exteriores válidos para zona 1/21

### Documentos asociados:

- 3D-part: Ref.step (e.g. : **VDP0115B01**. Step)
- 2D dibujo de implantación: Type.dxf (e.g. : **VDP0115B01**. dxf)
- Guía de selección: SG-VDP
- Lista de precios: PL- VDP01-Basic
- Lista de numerous de plano: Draw-No-List\_ VDP01-Basic