



Datasheet

Solids E Cierre de tajadera

FSP - Basic



Condiciones de servicio:

Estando al polvo. Temperatura máx.: 250°C.

Temperatura de ambiente máx. / mín.: -20°C mT m+50°C

Datos del sólido a granel:

Tamaño de partícula: pulverulentos y granulados de hasta 20mm, dureza media.

Fluidez: para productos hasta muy mala fluidez.

Ref.	Entrada /Salida	Altura	Peso
FSP015B01	150x150 mm	100 mm	31 Kg
FSP020B01	200x200 mm	100 mm	37 Kg
FSP025B01	250x250 mm	100 mm	42 Kg
FSP030B01	300x300 mm	100 mm	50 Kg
FSP035B01	350x350 mm	100 mm	58 Kg
FSP040B01	400x400 mm	100 mm	69 Kg
FSP045B01	450x450 mm	100 mm	75 Kg
FSP050B01	500x500 mm	100 mm	83 Kg
FSP060B01	600x600 mm	100 mm	100 Kg
FSP070B01	700x700 mm	120 mm	160 Kg
FSP080B01	800x800 mm	120 mm	200 Kg

Versión estándar:

Cuerpo fabricado en acero al carbono.

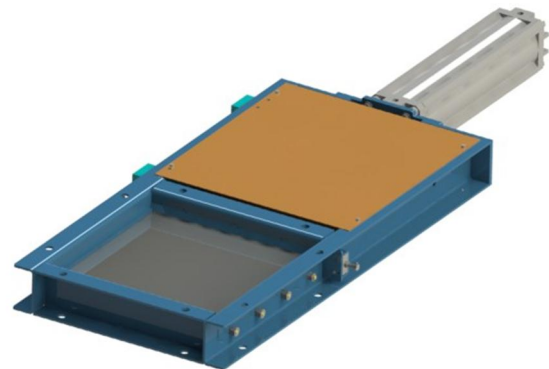
Bridas con taladros según ficha técnica.

Placa de cierre de acero al carbono.

Empaquetaduras de fibra de aramida con PTFE.

Cilindro neumático de doble efecto directamente acoplado.

Tratamiento superficial: decapado químico, imprimado 40 µm de fosfato de zinc, y pintado 40 µm de poliuretano de 2 componentes, RAL5012 Azul.



El dispositivo no tiene su propia fuente de ignición. Por lo tanto, no es de aplicación la ATEX Directiva 2014/34/EU y está autorizado para contener atmósferas potencialmente explosivas (zonas 20-21-22) en su interior. Según la guía de la directiva ATEX 2014/34/EU, no debe ser marcado en la placa.

Los equipos eléctricos deben ser suministrados por separado y estar certificados adecuadamente para la zona ATEX correspondiente.

Aprobado	MIGSA		SST		Mr. Linder	
	fecha:	Firma:	fecha:	firma:	Fecha:	Firma:

Se reserva el derecho a modificaciones

solids solutions group
www.solids.es





Datasheet

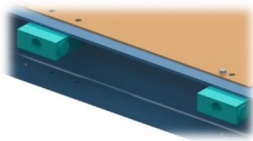
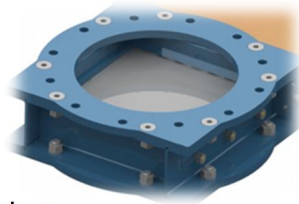
Solids Ë Cierre de tajadera

FSP - Basic



Opciones:

1. Placa tajadera en acero antidesgaste.
2. Placa tajadera en Acero inoxidable 1.4306
3. Con bocas de entrada y salida con brida PN6 según DIN2573.
4. Con bocas de entrada y salida con brida PN10 según DIN2576.
5. Finales de carrera mecánicos.



6. Detectores inductivos M12.



7. Detectores magnéticos.

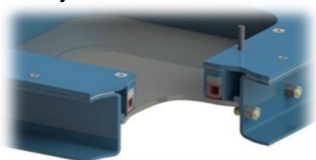


8. Electroválvula para control de cilindro.

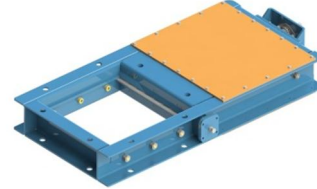


9. Cierre de tajadera hermético hasta 3 bar de presión. Cierre con junta hinchable.

10. Con instalación electroneumática para inflado de junta.



11. Estando a 0.5 bar y -100mbar con el exterior.

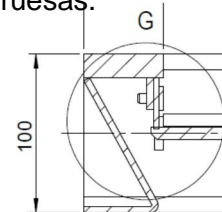


12. Partes en contacto con el material de acero inoxidable 1.4306.

13. Partes en contacto con el material en acero inoxidable 1.4404.

14. Posición intermedia mediante un sensor de proximidad adicional e instalación neumática compuesta de 2 electroválvulas, válvula de retención y estrangulador.

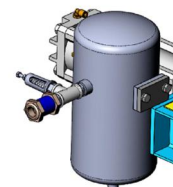
15. Cierre frontal contra atrapamiento de partículas gruesas.



16. Con elementos eléctricos exteriores para Zona 2/22

17. Con elementos eléctricos exteriores para Zona 1/21

18. Calderín e instalación electroneumática para abrir o cerrar la tajadera en caso de corte eléctrico



Documentos asociados:

3D-part: Ref.step (ejem.:**FSP020B01**.Step)

2D-dibujo de implantación: Ref.dxf (ejem.:**FSP020B01**.dxf)

Guía de selección:SG-FSP-FSH-DKA-DKH

Lista de precios: PL-FSP-Basic

solids solutions group
www.solids.es

