



# Datasheet

## Solids Ë Cierre de compuerta

### DKH - Clean



### Condiciones de servicio:

Temperatura máx.: 80° C.

Temperatura ambiente máx. / min.: -30 °C mT m50 °C

Válido para vacío

Datos del sólido a granel:

Tamaño de partícula: pulverulentos, dureza media.

Fluidez: para productos de hasta media fluidez.

Ref.	Diámetro	Estanqueidad	Altura	Peso
<b>DKH05C01</b>	DN 50 mm	3 bar	20 mm	3,5 Kg
<b>DKH08C01</b>	DN 80 mm	3 bar	20 mm	4,7 Kg
<b>DKH10C01</b>	DN 100 mm	3 bar	24 mm	5,7 kg
<b>DKH12C01</b>	DN 125 mm	3 bar	28,6 mm	6,3 Kg
<b>DKH15C01</b>	DN 150 mm	3 bar	32 mm	12,2 Kg
<b>DKH20C01</b>	DN 200 mm	3 bar	40 mm	14,8 Kg
<b>DKH25C01</b>	DN 250 mm	3 bar	50 mm	22 Kg
<b>DKH30C01</b>	DN 300 mm	3 bar	60 mm	32 Kg
<b>DKH35C01</b>	DN 350 mm	1,5 bar	60 mm	35 kg
<b>DKH40C01</b>	DN 400 mm	1,5 bar	70 mm	43 Kg
<b>DKH50C01</b>	DN 500 mm	1,5 bar	80 mm	50 Kg

### Versión estándar:

Material de construcción:

Cuerpo de fundición de aluminio desmontable por la mitad para una fácil sustitución de la junta.

Plato con ejes de acero inoxidable 1.4306 para DN350, 400, 500. Inox. 1.4404 para DN 50, 80, 100, 125, 150, 200, 250, 300

Junta de cierre de poliuretano alimentario.

Accionado con palanca manual.

Cierre entre bridas PN6/PN10.

Tratamiento superficial:

Cuerpo: pintura epoxi en polvo al horno, 180µm.

Plato: decapado y pasivado.



El dispositivo no tiene su propia fuente de ignición. Por lo tanto, no es de aplicación la ATEX Directiva 2014/34/EU y está autorizado para contener atmósferas potencialmente explosivas (zonas 20-21-22) en su interior. Según la guía de la directiva ATEX 2014/34/EU, no debe ser marcado en la placa.

Los equipos eléctricos deben ser suministrados por separado y estar certificados adecuadamente para la zona ATEX correspondiente.

Aprobado	MIGSA		SST		Mr. Linder	
fecha:	Firma:	fecha:	firma:	Fecha:	Firma:	

Se reserva el derecho a modificaciones

**solids solutions group**  
www.solids.es



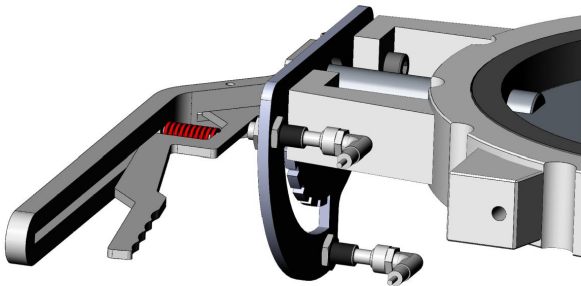


## Datasheet Solids Ë Cierre de compuerta DKH - Clean



### Opciones:

1. Plato con ejes de acero inoxidable 1.4404 para DN 350, 400, 500.
2. Con junta de cierre de silicona, hasta 200°C.
3. Con junta de cierre metálica, más de 200°C.
4. Con finales de carrera mecánicos.
5. Con detectores inductivos M12.
6. Con finales de carrera mecánicos Atex Ex II 2D.
7. Con detectores inductivos M12 Atex Ex II 2D.
8. ---
9. Con finales de carrera mecánicos Atex Ex II 3D
10. Con detectores inductivos M12 Atex Ex II 3D.



### Documentos asociados:

3D-part: Ref.step (ejem. : **DKH20C01**. Step)  
2D-dibujo de implantación: Ref.dxf (ejem. : **DKH20C01**. dxf)  
Guía de selección:SG-FSP-FSH-DKA-DKH  
Lista de precios::PL-DKH-Clean

**solids solutions group**  
[www.solids.es](http://www.solids.es)

