



Datasheet

Solids Æ Cierre de compuerta

DKA - Clean



Condiciones de servicio:

Temperatura máx.: 80° C.

Temperatura de ambiente máx./mín.: -25 °C mT m50 °C (80°C sin electroválvula).

Válido para vacío

Datos del sólido a granel:

Tamaño de partícula: pulverulentos, para productos no abrasivos.

Fluidez: para productos hasta media fluidez.

Ref.	Diámetro	Estanqueidad	Altura	Peso
DKA05C01	DN 50 mm	3 bar	20 mm	3.5 kg
DKA08C01	DN 80 mm	3 bar	20 mm	4.7 kg
DKA10C01	DN 100 mm	3 bar	24 mm	5.7 kg
DKA12C01	DN 125 mm	3 bar	28.6 mm	6.3 kg
DKA15C01	DN 150 mm	3 bar	32 mm	12,2 Kg
DKA20C01	DN 200 mm	3 bar	40 mm	14,8 Kg
DKA25C01	DN 250 mm	3 bar	50 mm	22 Kg
DKA30C01	DN 300 mm	3 bar	60 mm	32 Kg
DKA35C01	DN 350 mm	1,5 bar	60 mm	35 Kg
DKA40C01	DN 400 mm	1,5 bar	70 mm	43 Kg
DKA50C01	DN 500 mm	1,5 bar	80 mm	50 Kg

Versión estándar:

Cuerpo de aluminio, desmontable por la mitad para una fácil sustitución de la junta.

Plato con ejes de acero inoxidable 1.4307 para DN350, 400, 500. Inox. 1.4404 para DN 50, 80, 100, 125, 150, 200, 250, 300.

Junta de cierre de poliuretano alimentario.

Accionado con accionamiento neumático.

Amarre entre bridas PN6/PN10.

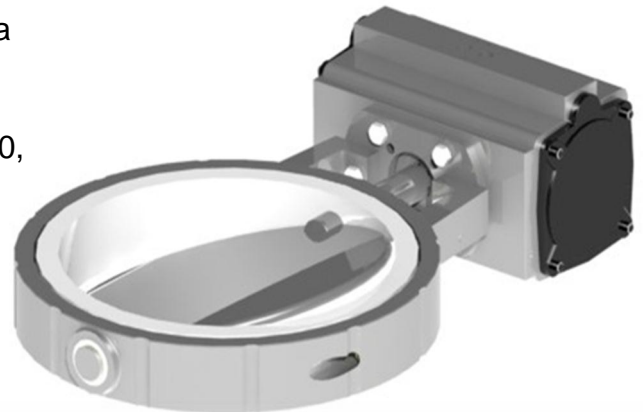
Tratamiento superficial:

Cuerpo: pintura epoxi en polvo al horno, 180µm.

Plato: decapado y pasivado.

El dispositivo no tiene su propia fuente de ignición. Por lo tanto, no es de aplicación la ATEX Directiva 2014/34/EU y está autorizado para contener atmósferas potencialmente explosivas (zonas 20-21-22) en su interior. Según la guía de la directiva ATEX 2014/34/EU, no debe ser marcado en la placa.

Los equipos eléctricos deben ser suministrados por separado y estar certificados adecuadamente para la zona ATEX correspondiente.



Aprobado	MIGSA		SST		Mr. Linder	
	fecha:	Firma:	fecha:	firma:	Fecha:	Firma:

Se reserva el derecho a modificaciones

solids solutions group
www.solids.es



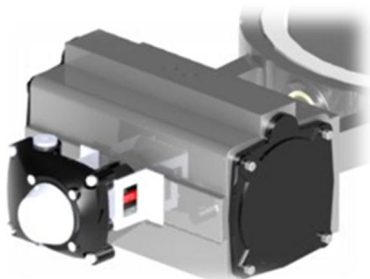


Datasheet Solids Ë Cierre de compuerta DKA - Clean

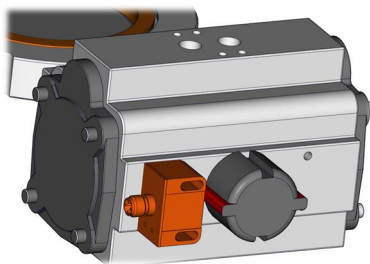


Opciones:

1. Plato con ejes de acero inoxidable 1.4404 para DN 350, 400, 500.
2. Con junta de cierre de silicona, hasta 200°C
3. Con junta de cierre de inoxidable 1.4306, más de 200°C (estanco al polvo).
4. Con finales de carrera mecánicos.
6. Con electroválvula Namur.



5. Con detectores inductivos.



7. Con finales de carrera mecánicos Atex Ex II 2D.
8. Con detectores inductivos M12 Atex Ex II 2D.
9. Con electroválvula Namur Atex Ex II 2D.
10. ---
11. ---
12. Con finales de carrera mecánicos Atex Ex II 3D.
13. Con detectores inductivos Atex Ex II 3D.
14. Con electroválvula Namur Atex Ex II 3D.

Documentos asociados:

- 3D-part: Ref.step (ejem.:**DKA20C01**.Step)
2D-dibujo de implantación: Ref.dxf (ejem.:**DKA20C01**.dxf)
Guía de selección:SG-FSP-FSH-DKA-DKH
Lista de precios: PL-DKA-Clean

solids solutions group
www.solids.es

