



## Datasheet

# Solids È Báscula de cubeta giratoria

### GSC - Clean



### Condiciones de servicio:

Presión operativa permisible: atmosférico.

Temperatura máxima: 70°C.

Datos del sólido a granel:

Tamaño de partícula: pulverulentos hasta granulados, hasta dureza media.

Fluidez: desde buena hasta mala fluidez.

Ref.	Diámetro de cubeta	Altura	Volumen del recipiente	Rango máximo de pesaje	Peso
<b>GSC1010C01A</b>	Ø 265 mm	200 mm	10 dm <sup>3</sup>	10 kg	15 kg
<b>GSC1020C01A</b>	Ø 265 mm	200 mm	10 dm <sup>3</sup>	20 kg	20 kg
<b>GSC1620C01A</b>	Ø 300 mm	250 mm	16 dm <sup>3</sup>	20 kg	20 kg
<b>GSC2020C01A</b>	Ø 315 mm	300 mm	20 dm <sup>3</sup>	20 kg	20 kg
<b>GSC2530C01A</b>	Ø 355 mm	285 mm	25 dm <sup>3</sup>	30 kg	20 kg
<b>GSC3250C01A</b>	Ø 355 mm	335 mm	32 dm <sup>3</sup>	30 kg	30 kg
<b>GSC5050C01A</b>	Ø 408 mm	438 mm	50 dm <sup>3</sup>	50 kg	30 kg

### Versión estándar:

Carcasa cerrada hecha de acero inoxidable 1.4306, con carcasa atornillada, para colocar todos los componentes mecánicos y eléctricos.

El recipiente de pesaje está diseñado como una cubeta giratoria, fabricada en acero inoxidable 1.4306, enchufable, se puede montar/desmontar sin herramientas.

Célula de carga con placa de soporte para la conexión a la cubeta giratoria.

Actuador neumático giratorio con electroválvula.

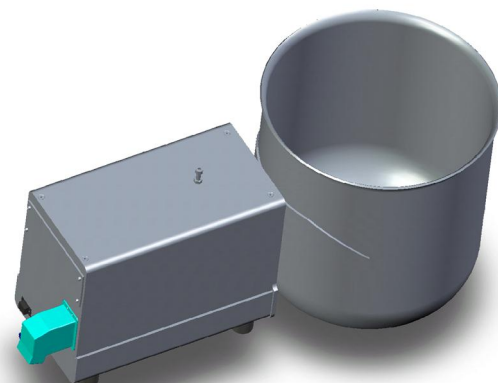
Dos detectores de proximidad para las posiciones de llenado y vaciado.

Prueba de peso activada neumáticamente, incluye electroválvula para un correcto control de la función del pesaje.

Todas las funciones electrónicas y señales cableadas a la terminal y conectadas externamente al controlador y al dispositivo de pesaje.

Tratamiento superficial:

Decapado y pasivado.



Aprobado	MIGSA		SST		Mr. Linder	
	fecha:	Firma:	fecha:	firma:	Fecha:	Firma:

Se reserva el derecho a modificaciones

**solids solutions group**  
[www.solids.es](http://www.solids.es)

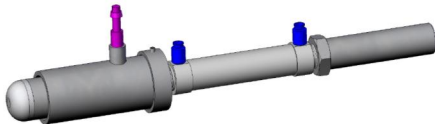
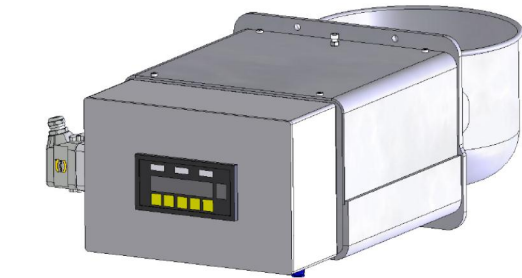


## Datasheet Solids Ë Báscula de cubeta giratoria GSC - Clean



### Opciones:

1. Carcasa fabricada en acero inoxidable 1.4404.
2. Recipiente giratorio fabricado en acero inoxidable 1.4404.
3. Carcasa fabricada en acero inoxidable 1.4571.
4. Recipiente giratorio fabricado en acero inoxidable 1.4571.
5. Interior del recipiente giratorio con revestimiento especial.
6. ---
7. Golpeador neumático en el recipiente para polvo para sólidos a granel difíciles y adhesivos la cual golpea en el recipiente giratorio cuando está en la posición de vaciado.
8. Terminal de pesaje, integrado en la carcasa, con pantalla y teclado de membrana.
9. Adecuado para componentes eléctricos zona 2/22.
10. Adecuado para componentes eléctricos zona 1/21.



### Documentos asociados:

3D-part: Ref.step (ejem. : **GSC1020C01** . Step)  
2D-dibujo de implantación: Ref. dxf (ejem. : **GSC1020C01**. dxf)  
Guía de selección: SG-GSC  
Lista de precios: PL-GSC-Clean  
Lista de N° de planos: Draw-No-List\_GSC-Clean

**solids solutions group**  
[www.solids.es](http://www.solids.es)