



Datasheet

Solids Ë Dosificador vibro sinfín DSV - Hygienic



Condiciones de servicio:

Presión de trabajo admisible: <0,5 bar g.

Temperatura máx. del producto: 100° C.

Datos del sólido a granel:

Tamaño de partícula: forma pulverulenta hasta granulado, hasta dureza media.

Fluidez: de mala hasta muy mala fluidez.

Ref.	Entrada / Salida	Altura	V / vuelta	Peso
DSV08001Y01	Ø 200/80 mm	375 mm	0,15 dm ³	60 kg
DSV10001Y01	Ø 200/100 mm	375 mm	0,3 dm ³	70 kg
DSV12501Y01	Ø 200/125 mm	375 mm	0,65 dm ³	80 kg
DSV15001Y01	Ø 250/150 mm	425 mm	0,95 dm ³	90 kg
DSV20002Y01	Ø 250 /200 mm	425 mm	2,5 dm ³	135 kg

Versión estándar:

De acuerdo con las regulaciones de la UE, directiva de máquinas y directrices EHEDG.

Carcasa: acero mecanosoldado en acero inoxidable 1.4306.

Hélice: acero mecanosoldado en acero inoxidable 1.4306, paso S=1/2D en la entrada.

Hélice extraíble, los raíles son opcionales.

Rodamiento dentro del reductor, junta del eje: reten radial aprobado por FDA con conexión para sellado/purga de aire.

Instalación neumática para sellado/purga de aire, compuesta por electroválvula de 2/2 vías regulador de presión y boquillas.

Entrada con brida de centrado, salida horizontal sin brida.

Longitud del transporte: mín. 3xD desde el centro de la entrada, máx. 1500 mm, fácil desmontaje, fácil limpieza.

Con estrella dosificadora: mejora la dosificación constante, previene pulsaciones.

Diseño higiénico para productos alimenticios, farmacéuticos, cosméticos y químicos.

Fácil desmontaje, fácil limpieza, libre de zonas muertas y sin huecos.

Partes en contacto con el producto (interior) calidad superficial Ra < 0,8 µm.

Exterior decapado y pasivado.

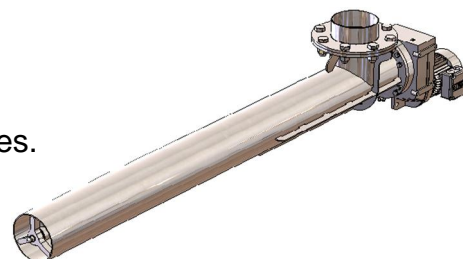
Adecuado para zona 21 interior categoría 2 según Atex 2014/34/EU.

Datos eléctricos: 24V DC, IP65

Accionamiento: directo, conexión de motor directo en el caja de bornes.

Motor: motorreductor trifásico, marca: SEW, especificado aparte.

Unidad de accionamiento con brida.



Aprobado	MIGSA		SST		Mr. Linder	
	fecha:	Firma:	fecha:	firma:	Fecha:	Firma:

Se reserva el derecho a modificaciones



solids solutions group
www.solids.es



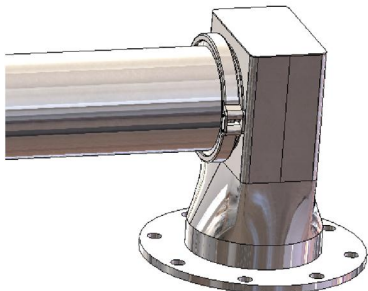


Datasheet Solids Ë Dosificador vibro sinfín DSV - Hygienic

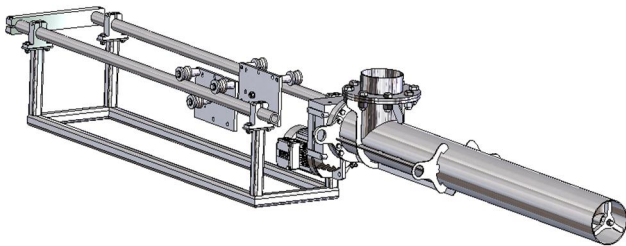


Opciones:

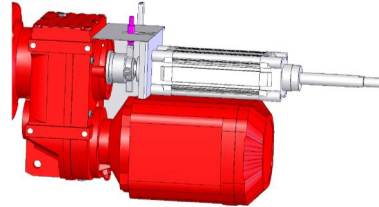
1. Carcasa y hélice fabricadas en acero inoxidable 1.4404.
2. Carcasa y hélice fabricadas en acero inoxidable 1.4571.
3. Electropulido.
4. Salida con conexión en el alojamiento y salida vertical circular.



5. Extracción del dispositivo con railes.



6. Sensor de rotación M12.



7. Caja de bornes con conector para enchufe sin Ex.
8. Partes eléctricas para exteriores zona 2/22 sin conector.
9. Partes eléctricas para exteriores zona 1/21 sin conector.
10. Partes eléctricas para exteriores zona 2/22 con conector.
11. Partes eléctricas para exteriores zona 1/21 con conector.
12. Paso continuo $S=D$, solo se permite sin dosificación fina y longitud máx. $4xD$ (desde el centro de la entrada).

Documentos asociados:

3D-part: Ref.step (ejem. : **DSV08001Y01**. Step)
2D-dibujo de implantación: Ref. dxf (ejem. : **DSV08001Y01**. dxf)
Guía de selección: SG-DSC-DSCB-DSV-DSVB
Lista de precios: PL-DSV-Hygienic
Lista de N° de planos: Draw-No-List_DSV-Hygienic
Lista de elementos electricos: Electrical Parts List_DS



solids solutions group
www.solids.es

