



Datasheet

Solids Ë Dosificador sinfín

DSR - Basic



Condiciones de servicio:

Presión de funcionamiento admisible: <0,5 bar g.

Temperatura máx. del producto: 100°C. Temperatura máx./mín. de ambiente: -10°C mT m50°C.

Datos del sólido a granel:

Tamaño de partícula: forma pulverulenta hasta granulado, hasta dureza media.

Fluidez: desde sólidos que fluyen libremente hasta mediana fluidez.

Ref.	Entrada / Salida	Altura	V / vuelta	Peso
DSR06501B01	Ø 150/65 mm	270 mm	0,1 dm ³	140 kg
DSR08001B01	Ø 200/80 mm	280 mm	0,3 dm ³	160 kg
DSR10001B01	Ø 200/100 mm	300 mm	0,6 dm ³	180 kg
DSR12501B01	Ø 200/125 mm	325 mm	1,3 dm ³	200 kg
DSR15002B01	Ø 200/150 mm	350 mm	1,8 dm ³	220 kg
DSR20004B01	Ø 200/200 mm	400 mm	4,2 dm ³	300 kg
DSR25009B01	Ø 250/250 mm	450 mm	8,6 dm ³	420 kg
DSR30015B01	Ø 300/300 mm	500 mm	14,6 dm ³	500 kg

Versión estándar:

Carcasa fabricada en acero al carbono mecosoldada.

Hélice fabricada en acero al carbono mecosoldada, paso S=D en la entrada.

Rodamientos exteriores en ambos lados, junta del eje: reten radial.

Entrada con brida, salida vertical con brida.

Longitud del transporte: mín. 3xD desde el centro de la entrada, máx. 5000 mm, ventana de inspección sobre la salida.

Adecuado para zona 21 interior categoría 2 según Atex 2014/34/EU.

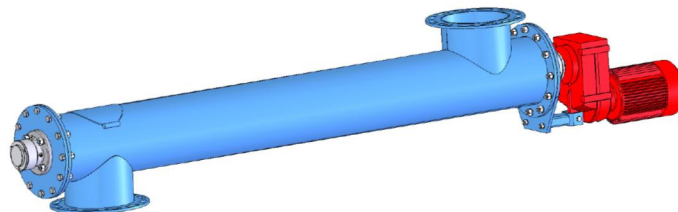
Accionamiento: directo.

Motor: motorreductor trifásico, marca: SEW, especificado aparte.

Unidad de accionamiento con brida.

Tratamiento superficial: con decapado químico.

Imprimado 40 µm de fosfato de zinc, y pintado 40 µm de poliuretano de 2 componentes, RAL5012- Azul.



Aprobado	MIGSA		SST		Mr. Linder	
	fecha:	Firma:	fecha:	firma:	Fecha:	Firma:

Se reserva el derecho a modificaciones

solids solutions group
www.solids.es





Datasheet

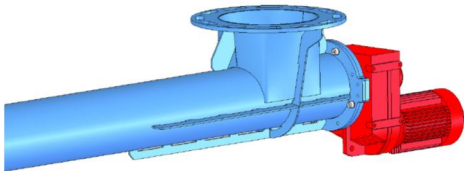
Solids Ë Dosificador sinfin

DSR - Basic

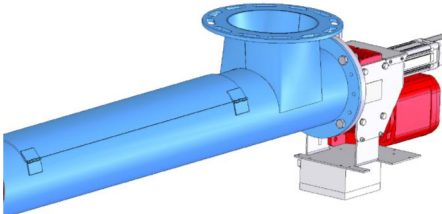


Opciones:

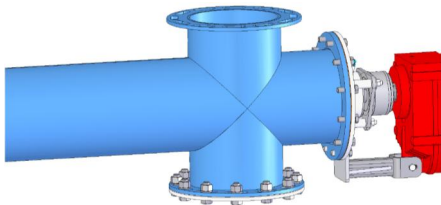
1. Hélice fabricado en acero inoxidable 1.4306 (DIN) / 304L (AISI).
2. Dosificador sin fin vibrado para productos de muy mala fluidez.



3. Ventana de inspección y limpieza L=1000 mm en el tubo, la cantidad depende de la longitud, en operaciones sin presión.



4. Conexión debajo de la entrada con brida.

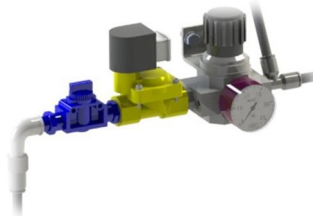


5. Paso $S=1/2D$ en la entrada.
6. Juntas con empaquetaduras, sin Ex, con manguitos abrasivos, con ajuste automático.

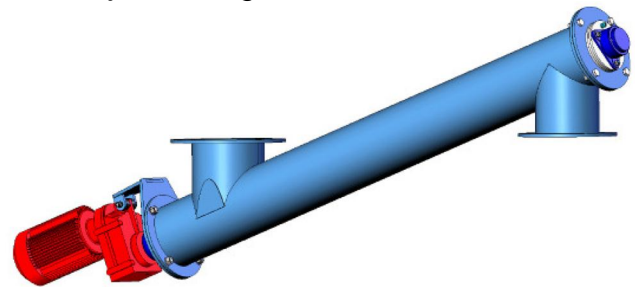
7. Sensor de rotación M12.



8. Instalación neumática para sellado/purga de aire compuesta por válvula magnética de 2/2 vías, regulador de presión y boquillas.



9. Partes eléctricas para exteriores zona 2/22.
10. Partes eléctricas para exteriores zona 1/21.
11. Montaje con ángulo creciente.



12. Temperatura mínima de ambiente -20°C .

Documentos asociados:

3D-part: Ref.step (ejem. : **DSR15002B01**. Step)
2D-dibujo de implantación; Ref. dxf (ejem. : **DSR15002B01**. dxf)
Guía de selección: SG-DSR
Lista de precios: PL-DSR-Basic
Lista de N° de planos: Draw-No-List_DSR-Basic

solids solutions group
www.solids.es

