



# Datasheet

## Solids Ë Dosificador sinfín tubular

### DSC - Hygienic



### Condiciones de servicio:

Presión de funcionamiento admisible: <0,5 bar

Temperatura máx. del producto: 100° C. Temperatura máx./mín. de ambiente -10°C mT m50°C.

Datos del sólido a granel:

Tamaño de partícula: forma pulverulenta hasta granulado, hasta dureza media.

Fluidez: desde sólidos que fluyen libremente hasta media fluidez.

Ref.	Entrada/salida	Altura	V / vuelta	Peso
<b>DSC06501Y01</b>	Ø 150/65 mm	330 mm	0,15 dm <sup>3</sup>	55 kg
<b>DSC08001Y01</b>	Ø 200/80 mm	375 mm	0,3 dm <sup>3</sup>	60 kg
<b>DSC10001Y01</b>	Ø 200/100 mm	375 mm	0,6 dm <sup>3</sup>	70 kg
<b>DSC12501Y01</b>	Ø 200/125 mm	375 mm	1,3 dm <sup>3</sup>	80 kg
<b>DSC15002Y01</b>	Ø 250/150 mm	425 mm	1,9 dm <sup>3</sup>	90 kg
<b>DSC20005Y01</b>	Ø 250 /200 mm	425 mm	5,0 dm <sup>3</sup>	135 kg

### Versión estándar:

De acuerdo con las regulaciones de la UE, directiva de máquinas y directrices EHEDG.

Carcasa fabricada en acero inoxidable 1.4306 (DIN) / 304L (AISI) mecanosoldado.

Hélice fabricada en acero inoxidable 1.4306 (DIN) / 304L (AISI) mecanosoldado, paso S=D en la entrada. Hélice extraíble, los raíles son opcionales.

Rodamiento dentro del reductor, junta del eje: reten radial aprobado por FDA con conexión para sellado / purga de aire.

Instalación neumática para sellado / purga de aire, compuesta por electroválvula de 2/2 vías regulador de presión y boquillas.

Entrada con brida de centrado, salida horizontal sin brida.

Longitud del transporte: mín. 3xD desde el centro de la entrada, máx. 1500 mm, fácil desmontaje, fácil de limpiar.

Con estrella dosificadora: mejora la dosificación constante, previene pulsaciones.

Diseño higiénico para productos alimenticios, farmacéuticos, cosméticos, químicos.

Fácil desmontaje, fácil limpieza, libre de zonas muertas y sin huecos.

Partes en contacto con el producto (interior) calidad superficial Ra < 0,8 µm.

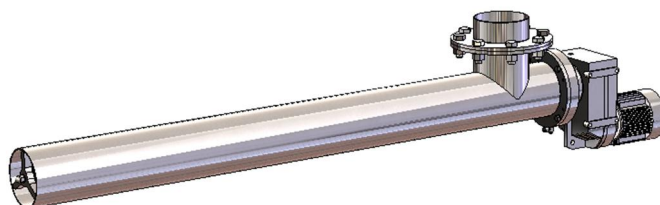
Exterior decapado y pasivado.

Adecuado para zona 21 interior categoría 2 según Atex 2014/34/EU.

Datos eléctricos: 24V DC, IP65.

Accionamiento: directo, conexión de motor directo en el caja de bornes.

Motor: motorreductor trifásico, marca: SEW, especificado aparte. Unidad de accionamiento con brida.



Aprobado	MIGSA		SST		Mr. Linder	
	fecha:	Firma:	fecha:	firma:	Fecha:	Firma:

Se reserva el derecho a modificaciones



**solids solutions group**  
[www.solids.es](http://www.solids.es)





# Datasheet

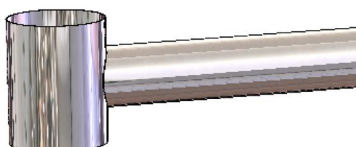
## Solids Ë Dosificador sinfín tubular

### DSC - Hygienic

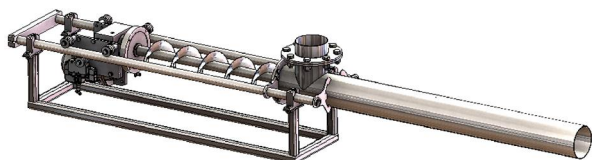


### Opciones:

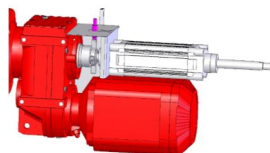
1. Carcasa y hélice fabricado en acero inoxidable 1.4404 (DIN) / 316L (AISI).
2. Carcasa y hélice fabricado en acero inoxidable 1.4571 (DIN) / 316Ti (AISI).
3. Electropulido.
4. Salida vertical circular conectada a la carcasa



5. Extracción del dispositivo con railes.



6. Sensor de rotación M12.



7. Caja de bornes con conector para enchufe sin Ex.
8. Partes eléctricas para exteriores zona 2/22 sin conector.
9. Partes eléctricas para exteriores zona 1/21 sin conector.
10. Partes eléctricas para exteriores zona 2/22 con conector.
11. Partes eléctricas para exteriores zona 1/21 con conector.

### Documentos asociados:

3D-part: Ref.step (ejem.: **DSC08001Y01**. Step)

2D-dibujo de implantación: Ref. dxf (ejem.: **DSC08001Y01**. dxf)

Guía de selección: SG-DSC-DSCB-DSV-DSVB

Lista de precios: PL-DSC-Hygienic

Lista de N° de planos: Draw-No-List\_DSC-Hygienic

Lista de elementos electricos: Electrical Parts List\_DS



**solids solutions group**  
[www.solids.es](http://www.solids.es)

