



## Datasheet Solids Ë Tolva de pesaje BSG - Clean



**Pesaje y dosificación de sólidos a granel de gran precisión, y también varios componentes por lote.**

### Uso previsto:

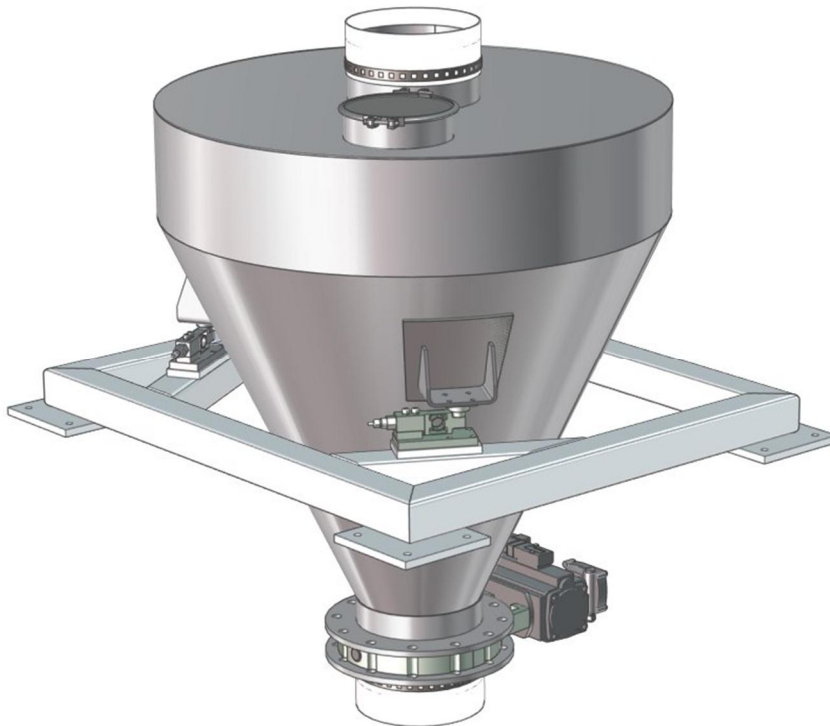
Tolva de pesaje totalmente equipado.

Funcionamiento por lotes, opcionalmente funcionamiento en continuo.

Llenado de sólidos a granel bajo condiciones atmosféricas, componiendo lotes.

Pesada de llenado cuantitativa.

Finalmente descarga del sólido a granel, dosificación por lotes.



- **Medición segura y fiable**
- **Pesaje de alta precisión, también con pequeños lotes**
- **Válido para espacios reducidos**
- **Gran seguridad en el proceso ya que todos los componentes están automatizados**
- **Para material con poco polvo**
- **Vaciado completo**

|          |        |        |        |        |            |        |
|----------|--------|--------|--------|--------|------------|--------|
| Aprobado | MIGSA  |        | SST    |        | Mr. Linder |        |
|          | fecha: | Firma: | fecha: | firma: | Fecha:     | Firma: |

Se reserva el derecho a modificaciones

**solids solutions group**  
[www.solids.es](http://www.solids.es)



## Datasheet Solids Ë Tolva de pesaje BSG - Clean



### Condiciones de servicio:

Presión máxima admisible: >0,9 bar absolutos, hasta 100 mbar de sobrepresión.

Temperatura máx. del producto: 65° C.

Temperatura máx. / mín. de ambiente: -10 °C mT m50 °C

Datos del sólido a granel:

Tamaño de partícula: pulverulento hasta granulado, cualquier dureza.

Fluidez: para productos de hasta fluidez limitada.

| Ref.               | Ø entrada y salida | Altura  | Volumen geo.         | Peso neto | Peso   |
|--------------------|--------------------|---------|----------------------|-----------|--------|
| <b>BSG01207C01</b> | 200 mm *           | 1050 mm | 125 dm <sup>3</sup>  | 300 kg    | 230 kg |
| <b>BSG02507C01</b> | 200 mm *           | 1360 mm | 250 dm <sup>3</sup>  | 300 kg    | 260 kg |
| <b>BSG03507C01</b> | 200 mm *           | 1600 mm | 350 dm <sup>3</sup>  | 1000 kg   | 280 kg |
| <b>BSG04510C01</b> | 250 mm *           | 1420 mm | 450 dm <sup>3</sup>  | 1000 kg   | 300 kg |
| <b>BSG06510C01</b> | 250 mm *           | 1680 mm | 650 dm <sup>3</sup>  | 1000 kg   | 350 kg |
| <b>BSG09010C01</b> | 250 mm *           | 2000 mm | 900 dm <sup>3</sup>  | 1000 kg   | 400 kg |
| <b>BSG10013C01</b> | 350 mm *           | 1750 mm | 1000 dm <sup>3</sup> | 2000 kg   | 450 kg |
| <b>BSG15013C01</b> | 350 mm *           | 2100 mm | 1500 dm <sup>3</sup> | 2000 kg   | 500 kg |
| <b>BSG20013C01</b> | 350 mm *           | 2500 mm | 2000 dm <sup>3</sup> | 4000 kg   | 550 kg |
| <b>BSG25018C01</b> | 350 mm *           | 2300 mm | 2500 dm <sup>3</sup> | 4000 kg   | 600 kg |
| <b>BSG40018C01</b> | 350 mm *           | 2900 mm | 4000 dm <sup>3</sup> | 6000 kg   | 700 kg |
| <b>BSG55018C01</b> | 350 mm *           | 3500 mm | 5500 dm <sup>3</sup> | 10000 kg  | 800 kg |

\* para ø de salida diferente, ver opciones



## Datasheet Solids Æ Tolva de pesaje BSG - Clean

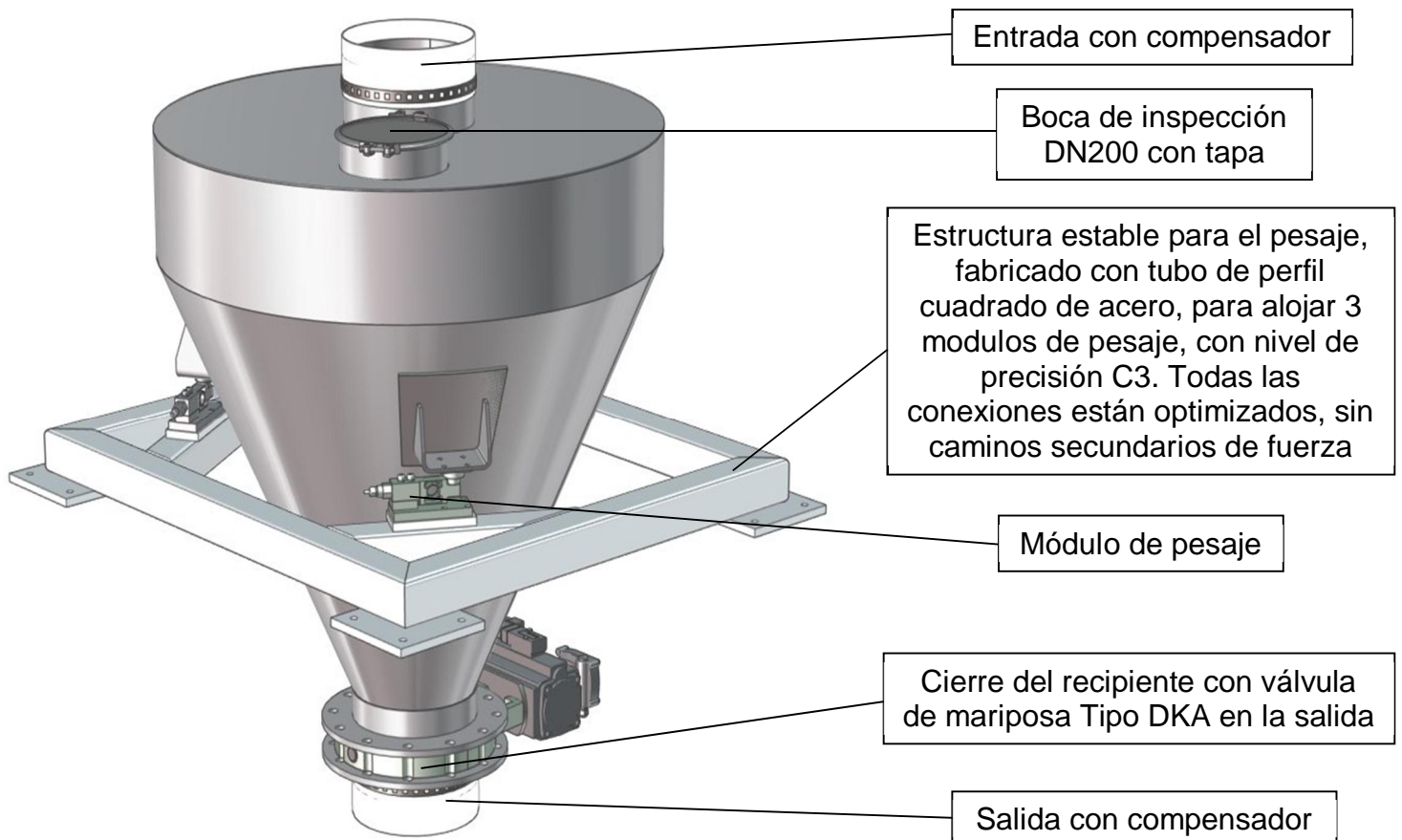


### Versión estándar:

Construcción mecanosoldada, acero inoxidable 1.4306 (DIN) / 304L (AISI).

Tratamiento superficial de las piezas de acero inoxidable: decapado y pasivado.

Tratamiento superficial de las piezas de acero al carbono: decapado químico. Imprimado 40 µm de fosfato de zinc, y pintado 40 µm de poliuretano de 2 componentes, RAL5012 Azul



El dispositivo no tiene su propia fuente de ignición. Por lo tanto, no es de aplicación la ATEX Directiva 2014/34/EU y está autorizado para contener atmósferas potencialmente explosivas (zonas 20-21-22) en su interior. Según la guía de la directiva ATEX 2014/34/EU, no debe ser marcado en la placa.

Los equipos eléctricos deben ser suministrados por separado y estar certificados adecuadamente para la zona ATEX correspondiente.

### Elementos eléctricos

| Denominación  | Fabricante | Tipo     |
|---|------------|----------|
| 3 celulas de carga  | Flintec    | SB4, SB6 |
| Ver los elementos eléctricos de la válvula de mariposa en la ficha técnica del fabricante |            |          |

**solids solutions group**  
[www.solids.es](http://www.solids.es)

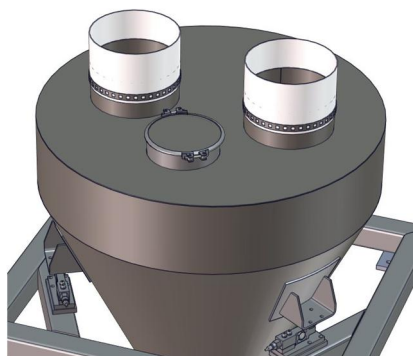


## Datasheet Solids Ë Tolva de pesaje BSG - Clean

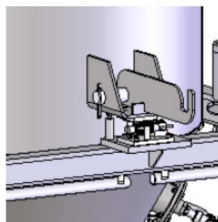


### Opciones:

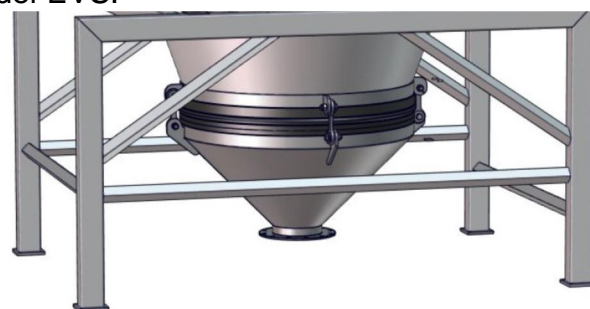
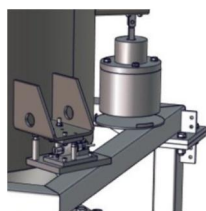
1. Partes en contacto con el producto fabricadas en acero inoxidable 1.4404 (DIN) / 316L (AISI).
2. Piezas en contacto con el producto fabricadas en acero inoxidable 1.4571/1.4571 (DIN) / 316Ti (AISI).
3. Componentes electricos exteriores adecuados para la zona 2/22, con toma tierra.
4. Componentes electricos exteriores adecuados para la zona 1/21, con toma tierra.
5. Una entrada más con compensador.
9. Cableado a la caja de bornes.
10. Indicadores de nivel como protección para el sobrellenado.
11. Revestimiento antiadherente en el interior.
12. Ayuda a la descarga con fondo vibrante tipo EVS para productos de mala fluidez, directamente soldado, ver el datasheet del EVS.



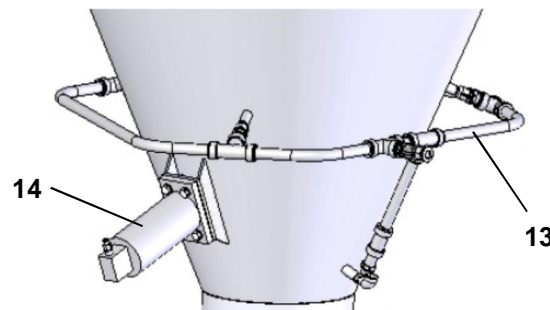
6. Ø de entrada diferente.
7. Ø de salida diferente.
- 8.1. Dispositivo de calibrado con pesos de prueba.



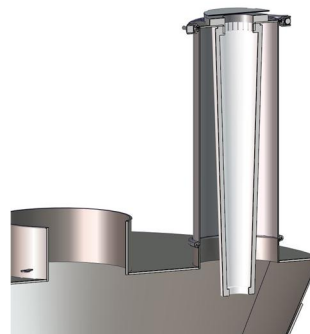
- 8.2. Dispositivo de calibrado automático con pesos de prueba.



13. Ayuda a la descarga con vibra-pads incluyendo la instalación neumática.



14. Golpeador neumático en el cono con su instalación.
15. Filtro, sin dispositivo de limpieza.

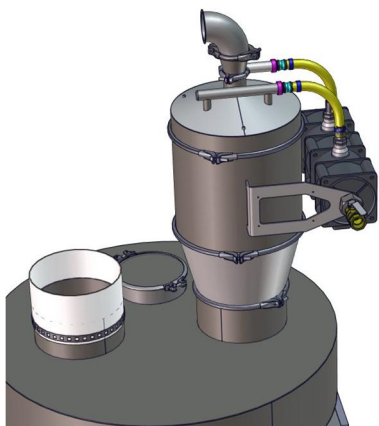




## Datasheet Solids Ë Tolva de pesaje BSG - Clean



16. Filtro, con dispositivo de limpieza.



17. Soldaduras continuas, sin huecos.

18. Conexión para aspiración, consiste en una boca conectada a la tolva, compensador, tubo en T, válvula de escape de aire con filtro de succión y apoyo en una estructura inferior.

19. Estructura inferior para soporte de la pesada en la base, máx. 2m de alto.

### Documentos asociados:

3D-part: Ref.step (ejem. : **BSG04510C01**. Step)

2D-dibujo de implantación: Ref. dxf (ejem. : **BSG04510C01**. Dxf)

Guía de selección: SG-BSG

Lista de precios: PL-BSG-Clean

Lista de N<sup>o</sup> de planos: Draw-No-List\_BSG-Clean

**solids solutions group**  
[www.solids.es](http://www.solids.es)