



Datasheet

Solids Ë Fuelle de carga camión abierto

TLB - Basic



Condiciones de servicio:

Temperatura máx.: 80°C.

Datos del sólido a granel:

Tamaño de partícula: pulverulentos y granulados, dureza media.

Fluidez: para productos de hasta mala fluidez.

Ref.	Diámetro entrada (mm)	Caudal máximo de material (m³/h)	Boca de aspiración	Caudal de aspiración recomendada (m³/h)	Potencia del accionamiento
TLB03B01	300PN6/PN10	140	150 PN10	500-1500	1,1 KW
TLB04B01	400PN6/PN10	320	250 PN10	1500-3000	1,5 KW
TLB06B01	600PN6/PN10	600	300 PN10	2800-4000	2,2 KW

Ref.	Mínima longitud extendida / Carrera (mm)	Máxima longitud extendida / Carrera (mm)	Incremento de longitud por cazoleta	Nº de cazoletas mínimo / máximo	Peso mínimo (Kg)	Incremento de peso por cazoleta (Kg)
TLB03B01	2845 / 1345	5315 / 3280	190 mm	9 / 22	380	6
TLB04B01	3685 / 2190	7685 / 5390	250 mm	10 / 26	570	12
TLB06B01	4820 / 2605	9565 / 6505	365 mm	10 / 23	1200	30

Versión estándar:

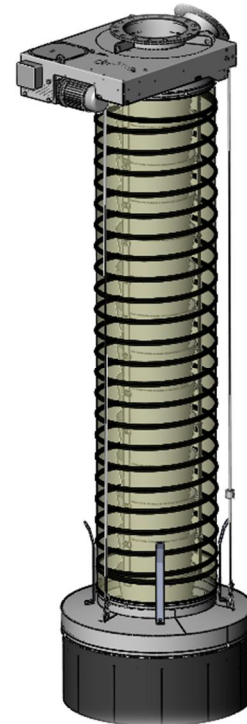
Cuerpo de entrada construido de acero al carbono mecano soldado.

Cuerpo de salida de acero al carbono mecanosoldado con faldón de neopreno.

Cuerpo intermedio con cazoletas de acero al carbono. Fuelle exterior de poliéster con espiras de acero.

3 cables exteriores para recogido y extendido de acero inoxidable.

Tratamiento superficial: decapado químico, imprimado 40 µm de fosfato de zinc, y pintado 40 µm de poliuretano de 2 componentes, RAL5012 Azul.



Se reserva el derecho a modificaciones

Aprobado	MIGSA		SST		Mr. Linder	
	fecha:	Firma:	fecha:	firma:	Fecha:	Firma:

solids solutions group
www.solids.es





Datasheet

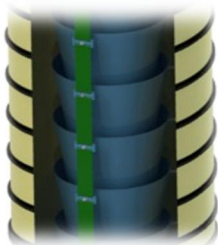
Solids Ë Fuelle de carga camión abierto

TLB - Basic

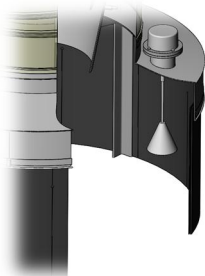


Opciones:

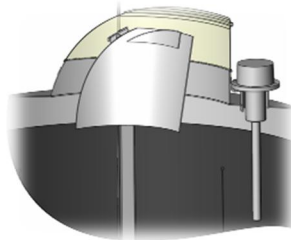
1. Con cuerpo intermedio con fuelle de poliéster.
2. Cuerpo intermedio con cazoletas de acero antidesgaste.



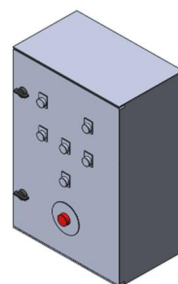
3. Fuelle especial para altas temperaturas y faldón de vitón, válido para temperatura de producto hasta 250°C.
4. Longitud distinta a la mínima, (+ N x longitud de cazoleta), estando siempre la longitud total por debajo de la máxima.
5. Con partes en contacto con el material en acero inoxidable 1.4306.
6. Con partes en contacto con el material en acero inoxidable 1.4404.
7. Con sonda pendular, apta hasta 100°C.



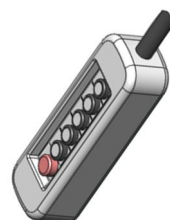
8. Con sonda vibrante apta hasta 80°C.



9. Con armario de control.



10. Con armario y botonera de control.



11. Con elementos eléctricos Atex Ex II 3D, excepto armario y/o botonera.
12. Con botonera atex Atex Ex II 3D.
13. Temperatura mínima de ambien: -20°C.

Documentos asociados:

3D-part: Ref.step (ejem.: **TLB03B01**. Step)
2D-dibujo de implantación: Ref.dxf (ejem.: **TLB03B01**. dxf)
Guía de selección: SG-TLB
Lista de precios: PL-TLB-Basic

solids solutions group
www.solids.es

