



# Datasheet

## Solids Æ Paneles de fluidificación

### ADS - Clean



### Condiciones de servicio:

La presión estática máxima en el silo puede ser de hasta 1 bar, debido a la altura de la columna del material y/o de la aireación.

Temperatura máx.: 140° C.

Datos del sólido a granel:

Tamaño de partícula: pulverulentos < 0,5 mm, hasta dureza media.

Fluidez: para productos de buena hasta limitada fluidez y sólidos a granel fluidificables.

Ref.	Longitud	Peso
<b>ADS0500C01</b>	0,5 m	10 kg
<b>ADS1000C01</b>	1,0 m	15 kg
<b>ADS1500C01</b>	1,5 m	20 kg
<b>ADS2000C01</b>	2,0 m	25 kg

### Versión estándar:

Materiales de construcción:

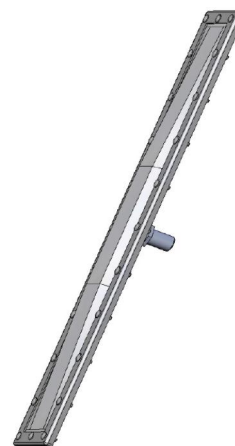
Marco y soporte posterior: acero mecanosoldado inoxidable 1.4306 (DIN) / 304L (AISI).

Tejido filtrante de poliéster 4 - 5 mm de grosor.

Conexión de entrada de aire G 1+macho.

Tratamiento superficial:

Decapado manual y pasivado.



Presión de entrada en bar g				
Consumo esp. de aire en Nm <sup>3</sup> /m <sup>2</sup> min	Longitud del panel (m)			
	0,5	1	1,5	2
1	no ajustable	no ajustable	no ajustable	1,0
2	no ajustable	1,0	2,0	3,0
2,5	no ajustable	1,6	2,8	3,8
3	no ajustable	2,0	4,0	4,6
3,8	1,0	--	--	--

Aprobado	MIGSA		SST		Mr. Linder	
	fecha:	Firma:	fecha:	firma:	Fecha:	Firma:

Se reserva el derecho a modificaciones

**solids solutions group**  
[www.solids.es](http://www.solids.es)



## Datasheet Solids Æ Paneles de fluidificación ADS - Clean



### Opciones:

1. Marco y soporte posterior de acero inoxidable 1.4404 (DIN) / 316L (AISI)
2. Marco y soporte posterior de acero inoxidable 1.4571 (DIN) / 316Ti (AISI)
3. Tela con fibra anti-estática para la zona 21 and 22
4. Aro colector de mangueras de goma y boquilla blende con las piezas de conexión para la aireación de 2 ADS
5. Aro colector de mangueras de goma y boquilla blende con las piezas de conexión para la aireación de 3 ADS
6. Aro colector de mangueras de goma y boquilla blende con las piezas de conexión para la aireación de 4 ADS
7. Instalación neumática NW ½ ", que consta de: llave de paso, electroválvula de 2/2 vías, regulador de presión, según se indica en datasheet independiente.
8. Válido hasta 250°C con tejido especial.

### Documentos asociados:

3D-Part: Ref.step (ejem.: **ADS1000C01**. Step)

2D-dibujo de implementación: Ref.dxf (ejem.: **ADS1000C01**. dxf)

Guía de selección: SG-ADS

Lista de precios: PL-ADS-Clean

**solids solutions group**  
[www.solids.es](http://www.solids.es)