



Datasheet solids - Válvula rotativa ZRSR - Basic



Condiciones de servicio:

Diferencia máxima de presión: 0,7 bar absoluto hasta <1,5 bar g.

Temperatura máx. del producto: 150°C. Temperatura máx./mín. de ambiente: $-10^{\circ}\text{C} \leq T \leq 50^{\circ}\text{C}$.

Datos del sólido a granel:

Pulverulentos, dureza media.

Para productos que fluyen libremente hasta de fluidez limitada.

Referencia	Entrada /Salida	Altura	V / vuelta	Peso
ZRSR2533B01	250x400 mm	560 mm	33 dm ³	350 kg
ZRSR3176B01	315x500 mm	670 mm	76 dm ³	645 kg

Versión estándar:

Cuerpo: fundición gris GG-25.

Rotor de 8 aletas fijas soldadas de acero al carbono.

Rodamientos exteriores.

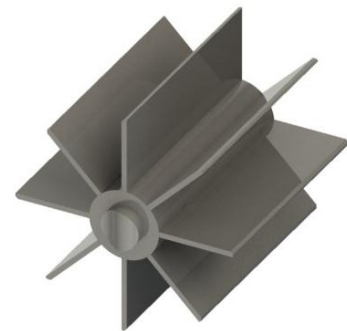
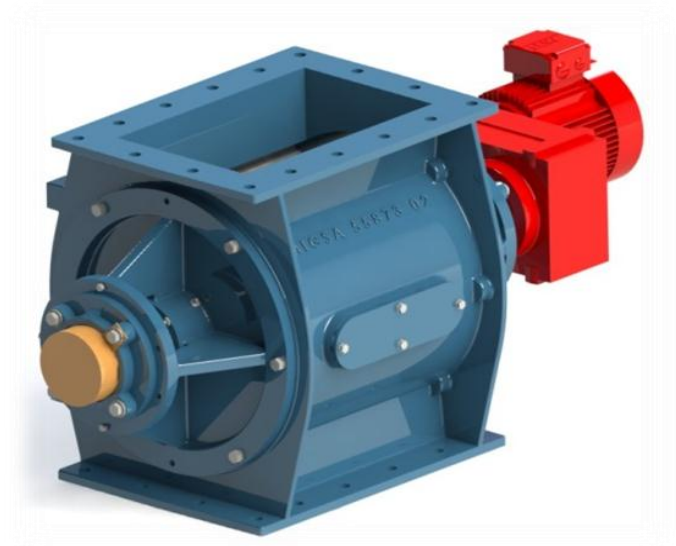
Paso de ejes con retenes radiales y entradas de aire para sellado / purga.

Válido para zona 22 interior categoría 3 según ATEX 2014/34/EU.

Accionamiento directo con motorreductor trifásico. Fabricante: SEW. Grado de protección IP55, aislamiento térmico 155 (F), según pedido. Amarre con brazo de reacción.

Tratamiento superficial:

Limpieza con chorro de arena, imprimado 40 μm de fosfato de zinc, y pintado 40 μm de poliuretano de 2 componentes, RAL5012 Azul.



Se reserva el derecho a modificaciones

solids solutions group
www.solids.es





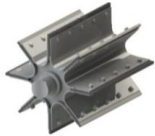
Datasheet solids - Válvula rotativa ZRSR - Basic



Opciones:

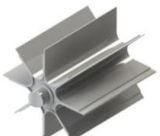
1. Rotor de 8 aletas reajustables de poliuretano.

Tamaño	V / vuelta
ZRSR-250x400	36 dm ³
ZRSR-315x500	74 dm ³



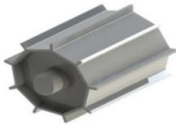
2. Rotor de 8 aletas redondeadas de acero al carbono.

Tamaño	V / vuelta
ZRSR-250x400	33 dm ³
ZRSR-315x500	75 dm ³



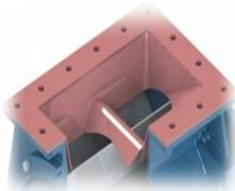
3. Rotor de 8 aletas reducidas de acero al carbono.

Tamaño	V / vuelta
ZRSR-250x400	19 dm ³
ZRSR-315x500	33 dm ³

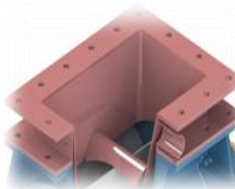


4. Fabricación en 1.4307 (DIN) / 304L (AISI) para la opción de rotor seleccionada.

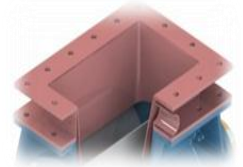
5. Entrada para granulados, tamaño de grano >500 µm, fabricado en acero al carbono, incluye elementos de conexión montadas.



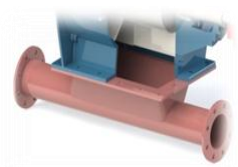
6. Colector de aire con entrada para granulados, tamaño de grano >500 µm fabricado en acero al carbono, incluye elementos de conexión montadas.



7. Colector de aire para no granulado, construido en acero al carbono, incluye elementos de conexión montadas.



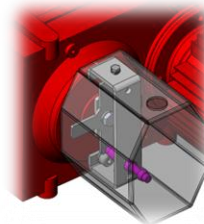
8. Zócalo para transporte neumático construido en acero al carbono, incluye elementos de conexión montadas.



9. ---

10. ---

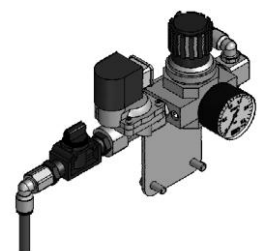
11. Detector de giro con estrella.



12. Instalación neumática para purga de aire, compuesta por electroválvula de 2/2 vías, regulador de presión y llave de paso.



13. Entrada de aire para soplado de la cámara, incluye instalación neumática.

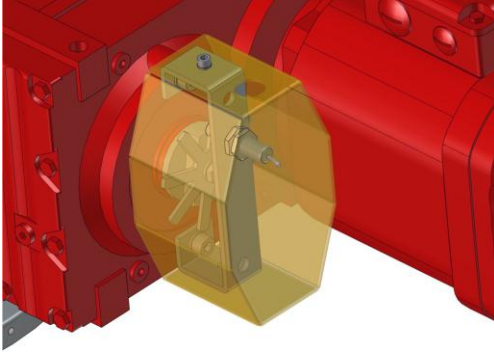




Datasheet solids - Válvula rotativa ZRSR - Basic



14. Parada de la dosificación mediante estrella de 8 puntas y detector.



15. Temperatura mínima de ambiente: - 20°C
16. Elementos eléctricos exteriores, válidos para zona 2/22.
17. Elementos eléctricos exteriores, válidos para zona 1/21.
18. Tratamientos para la protección contra el desgaste en cuerpo tapas y rotor:
- 18.1. **Nitruración:** tratamiento térmico por absorción. Penetra hasta 30 µm. Dureza obtenida: entre 500 y 1000 HV. Tratamiento aplicado a cuerpo y tapas, rotor fabricado en acero antidesgaste.
- 18.2. **Níquelado químico:** capa metálica de NiP. Capa obtenida: entre 25 y 35 µm. Dureza obtenida: entre 550 y 650 HV. Tratamiento aplicado a cuerpo y tapas, rotor fabricado en acero antidesgaste.
- 18.3. **Cromo duro:** capa metálica de cromo. Capa obtenida: 100 µm. Dureza obtenida: 900 HV. Tratamiento aplicado a cuerpo y tapas, rotor fabricado en acero antidesgaste.
- 18.4. **Carburo de tungsteno:** capa de material cerámico metálico. Capa obtenida: 300 µm. Dureza obtenida: 800 HV. Tratamiento aplicado a cuerpo, tapas y rotor.

Documentos asociados:

3D-part: Referencia.step (ejemplo: **ZRSR2533B01**.Step)

2D-dibujo de implantación: Referencia.dxf (ejemplo: **ZRSR2533B01**.dxf)

Guía de selección: SG-ZRS-SRV-DBS

Lista de precios: PL-ZRSR-Basic

Lista de N° de plano: Draw_No-Lis_ZRSR-Basic

solids solutions group
www.solids.es

